

# DCA シリーズ A タイプ

## ワンタッチロック防水 MS コネクタ

(ロック機構) VG95234  
(インサート配列) MIL-DTL-5015

IP67

UL 対応

RoHS2 対応品

### CONTENTS

- 概要、特長、仕様、材質／処理…………… p. 1
- ワンタッチロック防水コネクタ組み合わせ図…………… p. 2
- コンタクト配列一覧表 (14S-1 ～ 20-15) …………… p. 3
- コンタクト配列一覧表 (20-16 ～ 28-10) …………… p. 4
- コンタクト配列一覧表 (28-11 ～ 36-5) …………… p. 5
- コンタクト配列一覧表 (32-8・32-9・36-10) …………… p. 6
- インサート配列一覧表・キー位置変更記号…………… p. 7
- ボックスレセプタクル…………… p. 9
- ウォールレセプタクルロングバックシェル…………… p. 10
- ケーブルレセプタクル ロングバックシェル …………… p. 11
- ストレートプラグ ロングバックシェル …………… p. 12
- アングルプラグ…………… p. 13
- ウォールレセプタクル…………… p. 14
- ケーブルレセプタクル…………… p. 15
- ストレートプラグ…………… p. 16
- 防水ケーブルクランプ…………… p. 17
- CE01(D71) 防水ケーブルクランプ …………… p. 18
- レセプタクル用キャップ…………… p. 19
- プラグ用キャップ…………… p. 19

開発元：フジクラ 製造・販売：アイビックス技研

## 概要

DCA シリーズ A タイプは、ワンタッチロック機構を採用しており、着脱が容易で振動にも強い MS コネクタです。また、インサート配列が MIL-DTL-5015 に準拠しており、産業用機器の設置されるさまざまな環境に対応できるコネクタです。

IP67 の防塵・防水性を持ち、サーボモーター、工作機器、FA 関連装置や粉塵等の多い環境に適しています。

特殊コンタクト採用により、軽い力で挿抜ができ現場での取り扱いが容易になります。

ロングバックシェル (BSS-H) は、全長が長くすることにより結線作業が容易になりました。また、止めねじを装備し、コネクタ着脱時に誤ってバックシェルをまわす事による断線を防止し、更に振動に対する緩み止めになります。



## 特長

- 現場対応で挿抜が軽く速脱できます。
- 勤合方式がリバースバヨネット方式により、ワンタッチで着脱ができます。
- 完全嵌合をロック音とマーキングで確認ができ、振動による緩みがない確実なロック機構です。
- ロック機構は、VG95234 に準拠。
- インサート配列及び一般仕様は、MIL-DTL-5015 (MS) に準拠しています。
- コンタクトは、はんだ付けタイプです。
- IP67 の防塵・防水性を持っています。
- UL 規格対応。(材料証明)

多心、及び太いケーブルをご使用の場合は H タイプのバックシェルをお使いください。

## 仕様

### 適合電線、定格電流

| コンタクトサイズ | 適合電線    |                          |            | 定格電流              |
|----------|---------|--------------------------|------------|-------------------|
|          | AWG番号   | 公称断面積 (mm <sup>2</sup> ) | 最大導体径 (mm) | 電流容量 (A) / 1コンタクト |
| #16      | #22~#16 | 1.25                     | 1.6        | 13                |
| #12      | #14~#12 | 3.50                     | 2.5        | 23                |
| #8       | #10~#8  | 8.00                     | 4.5        | 46                |
| #4       | #6~#4   | 22.00                    | 7.0        | 80                |
| #0       | #2~#0   | 50.00                    | 11.0       | 150               |

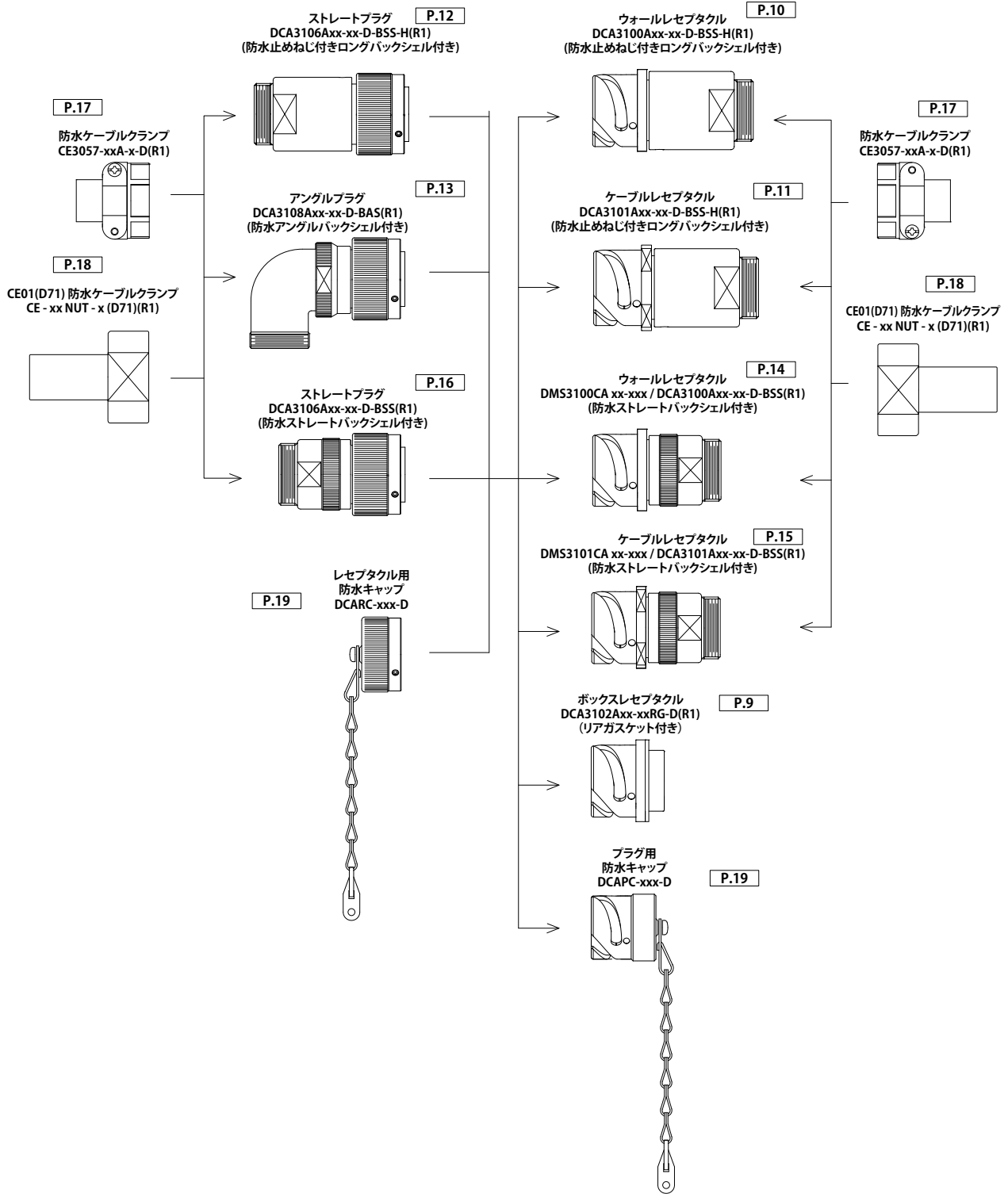
### 定格電圧

| 定格区分 | 定格電圧 (V) |            |
|------|----------|------------|
|      | DC       | AC (r.m.s) |
| INST | 250      | 200        |
| A    | 700      | 500        |
| D    | 1,250    | 900        |
| E    | 1,750    | 1,250      |

## 材質 / 処理

| 構成部品  | 材質 / 処理                         |
|-------|---------------------------------|
| コンタクト | 銅合金 / Ni 下地 金めっき 又は 銀めっき        |
| インサート | ジアリルフタレート樹脂 UL94V-0             |
| シェル   | アルミニウム合金 / 亜鉛めっき、三価クロメート処理 (黒色) |

# ワンタッチロック防水 MS コネクタ組み合わせ図



# コンタクト配列一覧表

## ピンインサートの結合面

| インサート番号  | 14S-1 | 14S-2    | 14S-5    | 14S-6    | 14S-7 | 14S-9 |
|----------|-------|----------|----------|----------|-------|-------|
| コンタクト配列  |       |          |          |          |       |       |
| コンタクト数   | 3     | 4        | 5        | 6        | 3     | 2     |
| コンタクトサイズ | 3-#16 | 4-#16    | 5-#16    | 6-#16    | 3-#16 | 2-#16 |
| 定格区分     | 定格 -A | 定格 -INST | 定格 -INST | 定格 -INST | 定格 -A | 定格 -A |
| 定格電流     | 13A   | 13A      | 13A      | 13A      | 13A   | 13A   |

14S-1は金メッキコンタクト  
はありません。

14S-6は金メッキコンタクト  
はありません。

| インサート番号  | 16S-1 | 16S-5 | 16S-8 | 18-1                       | 18-4  | 18-5                   |
|----------|-------|-------|-------|----------------------------|-------|------------------------|
| コンタクト配列  |       |       |       |                            |       |                        |
| コンタクト数   | 7     | 3     | 5     | 10                         | 4     | 3                      |
| コンタクトサイズ | 7-#16 | 3-#16 | 5-#16 | 10-#16                     | 4-#16 | 2-#12、1-#16            |
| 定格区分     | 定格 -A | 定格 -A | 定格 -A | 定格 -A (BCFG)<br>INST (その他) | 定格 -D | 定格 -D                  |
| 定格電流     | 13A   | 13A   | 13A   | 13A                        | 13A   | #12 : 23A<br>#16 : 13A |

| インサート番号  | 18-8                   | 18-10 | 18-11 | 18-12 | 18-19  | 18-20 |
|----------|------------------------|-------|-------|-------|--------|-------|
| コンタクト配列  |                        |       |       |       |        |       |
| コンタクト数   | 8                      | 4     | 5     | 6     | 10     | 5     |
| コンタクトサイズ | 1-#12、7-#16            | 4-#12 | 5-#12 | 6-#16 | 10-#16 | 5-#16 |
| 定格区分     | 定格 -A                  | 定格 -A | 定格 -A | 定格 -A | 定格 -A  | 定格 -A |
| 定格電流     | #12 : 23A<br>#16 : 13A | 23A   | 23A   | 13A   | 13A    | 13A   |

| インサート番号  | 18-21 | 18-22 | 20-2  | 20-4  | 20-7                     | 20-15 |
|----------|-------|-------|-------|-------|--------------------------|-------|
| コンタクト配列  |       |       |       |       |                          |       |
| コンタクト数   | 3     | 3     | 1     | 4     | 8                        | 7     |
| コンタクトサイズ | 3-#12 | 3-#16 | 1-#0  | 4-#12 | 8-#16                    | 7-#12 |
| 定格区分     | 定格 -A | 定格 -D | 定格 -D | 定格 -D | 定格 -D (ABHG)<br>A (CDEF) | 定格 -A |
| 定格電流     | 23A   | 13A   | 150A  | 23A   | 13A                      | 23A   |

| コンタクトサイズ記号        | ● #16 | ⊕ #12 | ⊗ #8  | ⊖ #4  | ⊕ #0 |
|-------------------|-------|-------|-------|-------|------|
| 定格区分              | INST  | A     | D     | E     |      |
| 定格電圧 AC(r. m. s.) | 200   | 500   | 900   | 1,250 |      |
| (常態時) DC          | 250   | 700   | 1,200 | 1,750 |      |
| コンタクトサイズ記号        | #16   | #12   | #8    | #4    | #0   |
| 電流容量 A            | 13    | 23    | 46    | 80    | 150  |

# コンタクト配列一覧表

| インサート番号  | 20-16                  | 20-17                  | 20-18                  | 20-22                  | 20-23 | 20-27  |
|----------|------------------------|------------------------|------------------------|------------------------|-------|--------|
| コンタクト配列  |                        |                        |                        |                        |       |        |
| コンタクト数   | 9                      | 6                      | 9                      | 6                      | 2     | 14     |
| コンタクトサイズ | 2-#12、7-#16            | 5-#12、1-#16            | 3-#12、6-#16            | 3-#8、3-#16             | 2-#8  | 14-#16 |
| 定格区分     | 定格 -A                  | 定格 -A                  | 定格 -A                  | 定格 -A                  | 定格 -A | 定格 -A  |
| 定格電流     | #12 : 23A<br>#16 : 13A | #12 : 23A<br>#16 : 13A | #12 : 23A<br>#16 : 13A | # 8 : 46A<br>#16 : 13A | 46A   | 13A    |

| インサート番号  | 20-29  | 22-2  | 22-10 | 22-14  | 22-19  | 22-22 |
|----------|--------|-------|-------|--------|--------|-------|
| コンタクト配列  |        |       |       |        |        |       |
| コンタクト数   | 17     | 3     | 4     | 19     | 14     | 4     |
| コンタクトサイズ | 17-#16 | 3-#8  | 4-#16 | 19-#16 | 14-#16 | 4-#8  |
| 定格区分     | 定格 -A  | 定格 -D | 定格 -E | 定格 -A  | 定格 -A  | 定格 -A |
| 定格電流     | 13A    | 46A   | 13A   | 13A    | 13A    | 46A   |

| インサート番号  | 22-23              | 22-28 | 24-2  | 24-5   | 24-7                   | 24-10 |
|----------|--------------------|-------|-------|--------|------------------------|-------|
| コンタクト配列  |                    |       |       |        |                        |       |
| コンタクト数   | 8                  | 7     | 7     | 16     | 16                     | 7     |
| コンタクトサイズ | 8-#12              | 7-#12 | 7-#12 | 16-#16 | 2-#12、14-#16           | 7-#8  |
| 定格区分     | 定格 -D(H)<br>A(その他) | 定格 -A | 定格 -D | 定格 -A  | 定格 -A                  | 定格 -A |
| 定格電流     | 23A                | 23A   | 23A   | 13A    | #12 : 23A<br>#16 : 13A | 46A   |

| インサート番号  | 24-11                  | 24-20                  | 24-22 | 24-28    | 28-6  | 28-10                               |
|----------|------------------------|------------------------|-------|----------|-------|-------------------------------------|
| コンタクト配列  |                        |                        |       |          |       |                                     |
| コンタクト数   | 9                      | 11                     | 4     | 24       | 3     | 7                                   |
| コンタクトサイズ | 3-#8、6-#12             | 2-#12、9-#16            | 4-#8  | 24-#16   | 3-#4  | 2-#4、2-#8、3-#12                     |
| 定格区分     | 定格 -A                  | 定格 -D                  | 定格 -D | 定格 -INST | 定格 -D | 定格 -D(G)、<br>A(その他)                 |
| 定格電流     | # 8 : 46A<br>#12 : 23A | #12 : 23A<br>#16 : 13A | 46A   | 13A      | 80A   | # 4 : 80A<br># 8 : 46A<br>#12 : 23A |

| コンタクトサイズ記号        | ●    | ⊕   | ⊗     | ⊙     | ⊕   |
|-------------------|------|-----|-------|-------|-----|
|                   | #16  | #12 | #8    | #4    | #0  |
| 定格区分              | INST | A   | D     | E     |     |
| 定格電圧 AC(r. m. s.) | 200  | 500 | 900   | 1,250 |     |
| (常態時) DC          | 250  | 700 | 1,200 | 1,750 |     |
| コンタクトサイズ記号        | #16  | #12 | #8    | #4    | #0  |
| 電流容量 A            | 13   | 23  | 46    | 80    | 150 |

# コンタクト配列一覧表

## ピンインサートの結合面

| インサート番号  | 28-12  | 28-15  | 28-16  | 28-21  |
|----------|--------|--------|--------|--------|
| コンタクト配列  |        |        |        |        |
| コンタクト数   | 26     | 35     | 20     | 37     |
| コンタクトサイズ | 26-#16 | 35-#16 | 20-#16 | 37-#16 |
| 定格区分     | 定格 -A  | 定格 -A  | 定格 -A  | 定格 -A  |
| 定格電流     | 13A    | 13A    | 13A    | 13A    |

| インサート番号  | 32-1                    | 32-2                   | 32-5  | 32-9                   |
|----------|-------------------------|------------------------|-------|------------------------|
| コンタクト配列  |                         |                        |       |                        |
| コンタクト数   | 5                       | 5                      | 2     | 14                     |
| コンタクトサイズ | 2-#0、3-#12              | 3-#4、2-#16             | 2-#0  | 2-#4、12-#16            |
| 定格区分     | 定格 -E (A)、<br>D(その他)    | 定格 -E                  | 定格 -D | 定格 -D                  |
| 定格電流     | # 0 : 150A<br>#12 : 23A | # 4 : 80A<br>#16 : 13A | 150A  | # 4 : 80A<br>#16 : 13A |

| インサート番号  | 32-17 | 36-3                    | 36-4              | 36-5  |
|----------|-------|-------------------------|-------------------|-------|
| コンタクト配列  |       |                         |                   |       |
| コンタクト数   | 4     | 6                       | 3                 | 4     |
| コンタクトサイズ | 4-#4  | 3-#0、3-#12              | 3-#0              | 4-#0  |
| 定格区分     | 定格 -D | 定格 -D                   | 定格 -D(A)<br>A(BC) | 定格 -A |
| 定格電流     | 80A   | # 0 : 150A<br>#16 : 23A | 150A              | 150A  |

| コンタクトサイズ記号        | ● #16 | ⊕ #12 | ⊗ #8  | ⊖ #4  | ⊕ #0 |
|-------------------|-------|-------|-------|-------|------|
| 定格区分              | INST  | A     | D     | E     |      |
| 定格電圧 AC(r. m. s.) | 200   | 500   | 900   | 1,250 |      |
| (常態時) DC          | 250   | 700   | 1,200 | 1,750 |      |
| コンタクトサイズ記号        | #16   | #12   | #8    | #4    | #0   |
| 電流容量 A            | 13    | 23    | 46    | 80    | 150  |

## ご購入・ご使用についてのご注意

インサート配列「28-11」「32-8」「36-9」「36-10」は挿抜力が固くなります。  
取り付け・取り外しに相当な力が必要になります。ご採用につきましてはご相談ください。

| インサート番号  | 28-11                  | 36-9                   | 36-9                                       |
|----------|------------------------|------------------------|--------------------------------------------|
| コンタクト配列  |                        |                        |                                            |
| コンタクト数   | 22                     | 30                     | 31                                         |
| コンタクトサイズ | 4-#12、18-#16           | 6-#12、24-#16           | 1-#4、2-#8、14-#12、14-#16                    |
| 定格区分     | 定格 -A                  | 定格 -A                  | 定格 -A                                      |
| 定格電流     | #12 : 23A<br>#16 : 13A | #12 : 23A<br>#16 : 13A | # 4 : 80A # 8 : 46A<br>#12 : 23A #16 : 13A |

| インサート番号  | 36-10  |
|----------|--------|
| コンタクト配列  |        |
| コンタクト数   | 48     |
| コンタクトサイズ | 48-#16 |
| 定格区分     | 定格 -A  |
| 定格電流     | 13A    |

| コンタクトサイズ記号        | ● #16 | ⊕ #12 | ⊗ #8  | ⊖ #4  | ⊕ #0 |
|-------------------|-------|-------|-------|-------|------|
| 定格区分              | INST  | A     | D     | E     |      |
| 定格電圧 AC(r. m. s.) | 200   | 500   | 900   | 1,250 |      |
| (常態時) DC          | 250   | 700   | 1,200 | 1,750 |      |
| コンタクトサイズ記号        | #16   | #12   | #8    | #4    | #0   |
| 電流容量 A            | 13    | 23    | 46    | 80    | 150  |

# インサート配列一覧表・キー位置変更記号

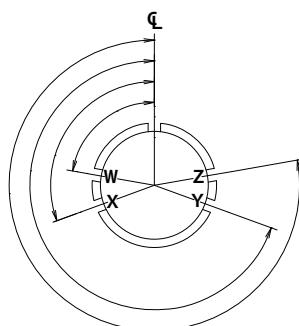
| シェル<br>サイズ | インサート<br>番号 | コンタクト<br>数 | 定格区分 | コンタクトサイズ |    |    |     |     | キー位置変更記号 |      |      |      |
|------------|-------------|------------|------|----------|----|----|-----|-----|----------|------|------|------|
|            |             |            |      | #0       | #4 | #8 | #12 | #16 | W        | X    | Y    | Z    |
| 14S        | 14S-1       | 3          | A    |          |    |    |     | 3   | —        | —    | —    | —    |
|            | 14S-2       | 4          | INST |          |    |    |     | 4   | —        | 120° | 240° | —    |
|            | 14S-5       | 5          | INST |          |    |    |     | 5   | —        | 110° | —    | —    |
|            | 14S-6       | 6          | INST |          |    |    |     | 6   | —        | —    | —    | —    |
|            | 14S-7       | 3          | A    |          |    |    |     | 3   | 90°      | 180° | 270° | —    |
|            | 14S-9       | 2          | A    |          |    |    |     | 2   | 70°      | 145° | 215° | 290° |
| 16S        | 16S-1       | 7          | A    |          |    |    |     | 7   | 80°      | —    | —    | 280° |
|            | 16S-5       | 3          | A    |          |    |    |     | 3   | 70°      | 145° | 215° | 290° |
|            | 16S-8       | 5          | A    |          |    |    |     | 5   | —        | 170° | 265° | —    |
| 18         | 18-1        | 10         | A    |          |    |    |     | 4   | 70°      | 145° | 215° | 290° |
|            |             |            | INST |          |    |    | 6   |     |          |      |      |      |
|            | 18-4        | 4          | D    |          |    |    |     | 4   | 35°      | 110° | 250° | 325° |
|            | 18-5        | 3          | D    |          |    |    | 2   | 1   | 80°      | 110° | 250° | 280° |
|            | 18-8        | 8          | A    |          |    |    | 1   | 7   | 70°      | —    | —    | 290° |
|            | 18-10       | 4          | A    |          |    |    | 4   |     | —        | 120° | 240° | —    |
|            | 18-11       | 5          | A    |          |    |    | 5   |     | —        | 170° | 265° | —    |
|            | 18-12       | 6          | A    |          |    |    |     | 6   | 80°      | —    | —    | 280° |
|            | 18-19       | 10         | A    |          |    |    |     | 10  | —        | 120° | 240° | —    |
|            | 18-20       | 5          | A    |          |    |    |     | 5   | 90°      | 180° | 270° | —    |
|            | 18-21       | 3          | A    |          |    |    | 3   |     | —        | —    | —    | —    |
|            | 18-22       | 3          | D    |          |    |    |     | 3   | 70°      | 145° | 215° | 290° |
| 20         | 20-2        | 1          | D    | 1        |    |    |     |     | —        | —    | —    | —    |
|            | 20-4        | 4          | D    |          |    |    | 4   |     | 45°      | 110° | 250° | —    |
|            | 20-7        | 8          | D    |          |    |    |     | 4   | 80°      | 110° | 250° | 280° |
|            |             |            | A    |          |    |    | 4   |     |          |      |      |      |
|            | 20-15       | 7          | A    |          |    |    | 7   |     | 80°      | —    | —    | 280° |
|            | 20-16       | 9          | A    |          |    |    | 2   | 7   | 80°      | 110° | 250° | 280° |
|            | 20-17       | 6          | A    |          |    |    | 5   | 1   | 90°      | 180° | 270° | —    |
|            | 20-18       | 9          | A    |          |    |    | 3   | 6   | 35°      | 110° | 250° | 325° |
|            | 20-22       | 6          | A    |          |    | 3  |     | 3   | 80°      | —    | —    | 280° |
|            | 20-23       | 2          | A    |          |    | 2  |     |     | 35°      | 110° | 250° | 325° |
|            | 20-27       | 14         | A    |          |    |    |     | 14  | 35°      | 110° | 250° | 325° |
|            | 20-29       | 17         | A    |          |    |    |     | 17  | 80°      | —    | —    | 280° |
| 22         | 22-2        | 3          | D    |          |    | 3  |     |     | 70°      | 145° | 215° | 290° |
|            | 22-10       | 4          | E    |          |    |    |     | 4   | 35°      | 110° | 250° | 325° |
|            | 22-14       | 19         | A    |          |    |    |     | 19  | 80°      | 110° | 250° | 280° |
|            | 22-19       | 14         | A    |          |    |    |     | 14  | 80°      | 110° | 250° | 280° |
|            | 22-22       | 4          | A    |          |    | 4  |     |     | —        | 110° | 250° | —    |
|            | 22-23       | 8          | D    |          |    |    | 1   |     | 35°      | —    | —    | —    |
|            |             |            | A    |          |    |    | 7   |     |          |      |      |      |
| 22-28      | 7           | A          |      |          |    | 7  |     | 80° | —        | —    | 280° |      |

# インサート配列一覧表・キー位置変更記号

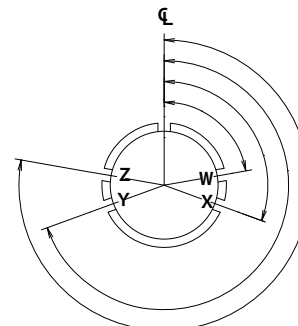
| シェル<br>サイズ | インサート<br>番号 | コンタクト<br>数 | 定格区分 | コンタクトサイズ |    |    |     |     | キー位置変更記号 |      |      |      |
|------------|-------------|------------|------|----------|----|----|-----|-----|----------|------|------|------|
|            |             |            |      | #0       | #4 | #8 | #12 | #16 | W        | X    | Y    | Z    |
| 24         | 24-2        | 7          | D    |          |    |    | 7   |     | 80°      | —    | —    | 280° |
|            | 24-5        | 16         | A    |          |    |    |     | 16  | 80°      | 110° | 250° | 280° |
|            | 24-7        | 16         | A    |          |    |    | 2   | 14  | 80°      | 110° | 250° | 280° |
|            | 24-10       | 7          | A    |          |    | 7  |     |     | 80°      | —    | —    | 280° |
|            | 24-11       | 9          | A    |          |    | 3  | 6   |     | 35°      | 110° | 250° | 325° |
|            | 24-20       | 11         | D    |          |    |    | 2   | 9   | 80°      | 110° | 250° | 280° |
|            | 24-22       | 4          | D    |          |    | 4  |     |     | 45°      | 110° | 250° | —    |
| 24-28      | 24          | INST       |      |          |    |    | 24  | 80° | 110°     | 250° | 280° |      |
| 28         | 28-6        | 3          | D    |          | 3  |    |     |     | 70°      | 145° | 215° | 290° |
|            | 28-10       | 7          | D    |          |    |    | 1   |     | 80°      | 110° | 250° | 280° |
|            |             |            | A    |          | 2  | 2  | 2   |     |          |      |      |      |
|            | 28-11       | 22         | A    |          |    |    | 4   | 18  | 80°      | 110° | 250° | 280° |
|            | 28-12       | 26         | A    |          |    |    |     | 26  | 90°      | 180° | 270° | —    |
|            | 28-15       | 35         | A    |          |    |    |     | 35  | 80°      | 110° | 250° | 280° |
|            | 28-16       | 20         | A    |          |    |    |     | 20  | 80°      | 110° | 250° | 280° |
| 28-20      | 14          | A          |      |          |    | 10 | 4   | 80° | 110°     | 250° | 280° |      |
| 28-21      | 37          | A          |      |          |    |    | 37  | 80° | 110°     | 250° | 280° |      |
| 32         | 32-1        | 5          | E    |          |    |    | 1   |     | 80°      | 110° | 250° | 280° |
|            |             |            | D    | 2        |    |    | 2   |     |          |      |      |      |
|            | 32-2        | 5          | E    |          | 3  |    |     | 2   | 70°      | 145° | 215° | 290° |
|            | 32-5        | 2          | D    | 2        |    |    |     |     | 35°      | 110° | 250° | 325° |
|            | 32-8        | 30         | A    |          |    |    | 6   | 24  | 80°      | 125° | 235° | 280° |
|            | 32-9        | 14         | D    |          | 2  |    |     | 12  | 80°      | 110° | 250° | 280° |
| 32-17      | 4           | D          |      | 4        |    |    |     | 45° | 110°     | 250° | —    |      |
| 36         | 36-3        | 6          | D    | 3        |    |    | 3   |     | 70°      | 145° | 215° | 290° |
|            | 36-4        | 3          | D    | 1        |    |    |     |     | —        | —    | —    | —    |
|            |             |            | A    | 2        |    |    |     |     |          |      |      |      |
|            | 36-5        | 4          | A    | 4        |    |    |     |     | —        | 120° | 240° | —    |
|            | 36-9        | 31         | A    |          | 1  | 2  | 14  | 14  | 80°      | 125° | 235° | 280° |
| 36-10      | 48          | A          |      |          |    |    | 48  | 80° | 125°     | 235° | 280° |      |

## キー位置変更について

セット内で同一コネクタをいくつも使用する  
場合、インサートのキー位置を変更すること  
により、同一キー以外は嵌合しないようにす  
ることができます。



ピンインサートの嵌合側から見た図



ソケットインサートの嵌合側から見た図

# ボックスレセプタクル

パネル等に固定し、端子に直接配線するするレセプタクルです。

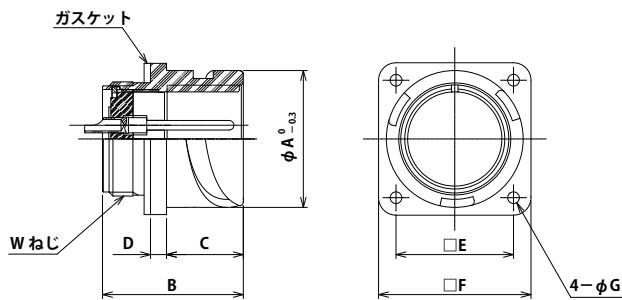
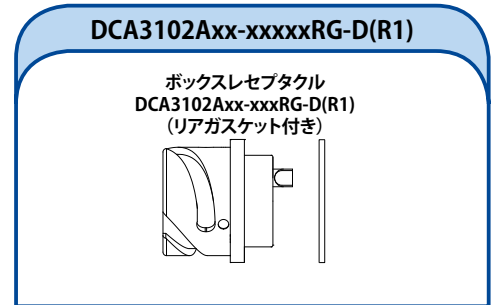
## DCA3102A 20-15 P X G RG-D (R1)

- ① ② ③ ④ ⑤ ⑥ ⑦ ⑧



|           |                                                                              |
|-----------|------------------------------------------------------------------------------|
| ①コネクタ形状   | 3102A：ボックスレセプタクル                                                             |
| ②シェルサイズ   | 14S、16S、18、20、22、24、28、32、36                                                 |
| ③インサート番号  | 3～8頁参照                                                                       |
| ④コンタクト形状  | P：ピンコンタクト<br>S：ソケットコンタクト                                                     |
| ⑤キー位置変更   | 標準位置は表記しない。7～8頁参照                                                            |
| ⑥コンタクトめっき | 表示なし：銀めっき<br>G：金めっき<br>※ 14S-1P / 14S-1S / 14S-6P / 14S-6S は金メッキコンタクトはありません。 |
| ⑦ガスケット    | RG：リアガスケット付き                                                                 |
| ⑧ RoHS    | (R1)：RoHS2 対応                                                                |

### 製品構成



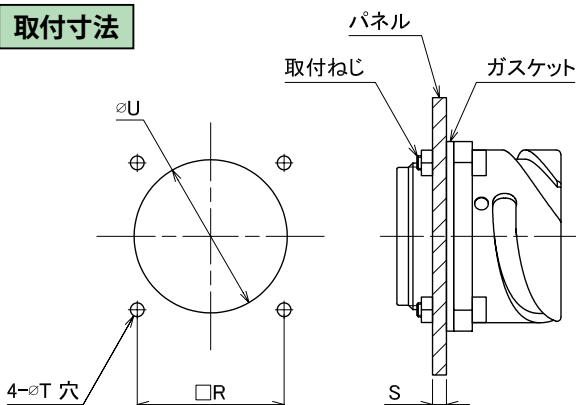
### ご購入・ご使用についてのご注意

コンタクト配列 28-11 32-8 36-9 36-10

上記コンタクト配列は挿抜力が固くなります。取り外す際には、相当な力が必要になります。ご採用につきましてはご相談ください。

| シェルサイズ | $\phi A_{-0.3}^0$ | $B \pm 0.5$ | $C \pm 0.5$ | $D \pm 0.5$ | $\square E \pm 0.3$ | $\square F \pm 0.5$ | $G_0^{+0.3}$ | Vねじ             |
|--------|-------------------|-------------|-------------|-------------|---------------------|---------------------|--------------|-----------------|
| 14S    | 24.6              | 27.0        | 14.4        | 3.2         | 23.0                | 30.0                | 3.2          | 3/4-20UNEF-2A   |
| 16S    | 27.4              | 26.0        | 14.4        | 3.2         | 24.6                | 32.5                | 3.2          | 7/8-20UNEF-2A   |
| 18     | 30.8              | 34.7        | 19.2        | 4.0         | 27.0                | 35.0                | 3.2          | 1-20UNEF-2A     |
| 20     | 34.2              | 35.2        | 19.2        | 4.0         | 29.4                | 38.0                | 3.2          | 1 1/8-18UNEF-2A |
| 22     | 37.4              | 35.5        | 19.2        | 4.0         | 31.8                | 41.0                | 3.2          | 1 1/4-18UNEF-2A |
| 24     | 40.9              | 38.0        | 20.8        | 4.0         | 34.9                | 44.5                | 3.7          | 1 3/8-18UNEF-2A |
| 28     | 46.7              | 37.7        | 20.8        | 4.0         | 39.7                | 50.8                | 3.7          | 1 5/8-18UNEF-2A |
| 32     | 53.4              | 38.0        | 22.4        | 4.0         | 44.5                | 57.0                | 4.3          | 1 7/8-16UN-2A   |
| 36     | 59.6              | 38.5        | 22.4        | 4.0         | 49.2                | 63.5                | 4.3          | 2 1/8-16UN-2A   |

### 取付寸法



| シェルサイズ | $R \pm 0.12$ | S以下  | $T_0^{+0.3}$ | $\phi U \pm 0.5$ | 取付ネジサイズ |
|--------|--------------|------|--------------|------------------|---------|
| 14S    | 23.0         | 10.0 | 3.1          | 20.0             | M3      |
| 16S    | 24.6         | 10.0 | 3.1          | 23.2             | M3      |
| 18     | 27.0         | 10.0 | 3.1          | 26.4             | M3      |
| 20     | 29.4         | 10.0 | 3.1          | 29.5             | M3      |
| 22     | 31.8         | 10.0 | 3.1          | 32.7             | M3      |
| 24     | 34.9         | 10.0 | 3.7          | 35.9             | M3.5    |
| 28     | 39.7         | 10.0 | 3.7          | 42.2             | M3.5    |
| 32     | 44.5         | 10.0 | 4.3          | 48.6             | M4      |
| 36     | 49.2         | 10.0 | 4.3          | 54.9             | M4      |

# ウォールレセプタクル

パネル等に固定し、後部にケーブルを接続して使用するレセプタクルです。

**BSS-H**

コネクタ脱着中の断線を防止。バックシェルが長くなり、結線が容易になりました。止めねじ装備により誤回転を防止します。

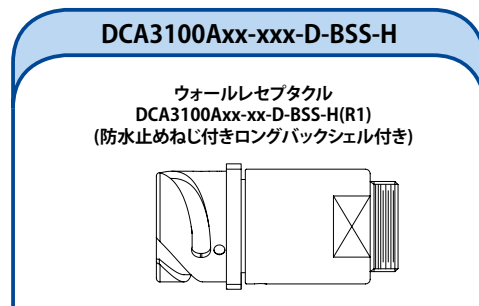
## DCA3100A 20-15 P X G-D-BSS-H (R1)



- ① ② ③ ④ ⑤ ⑥ ⑦ ⑧

|           |                                                                              |
|-----------|------------------------------------------------------------------------------|
| ①コネクタ形状   | 3100A：ストレートプラグ                                                               |
| ②シェルサイズ   | 14S、16S、18、20、22、24、28、32、36                                                 |
| ③インサート番号  | 3～8頁参照                                                                       |
| ④コンタクト形状  | P：ピンコンタクト<br>S：ソケットコンタクト                                                     |
| ⑤キー位置変更   | 標準位置は表記しない。7～8頁参照                                                            |
| ⑥コンタクトめっき | 表示なし：銀めっき<br>G：金めっき<br>※ 14S-1P / 14S-1S / 14S-6P / 14S-6S は金メッキコンタクトはありません。 |
| ⑦バックシェル   | BSS-H：止めねじ付きロングバックシェル                                                        |
| ⑧ RoHS    | (R1)：RoHS2 対応                                                                |

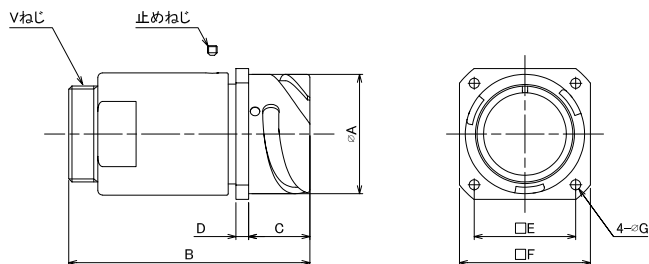
### 製品構成



### ご購入・ご使用についてのご注意

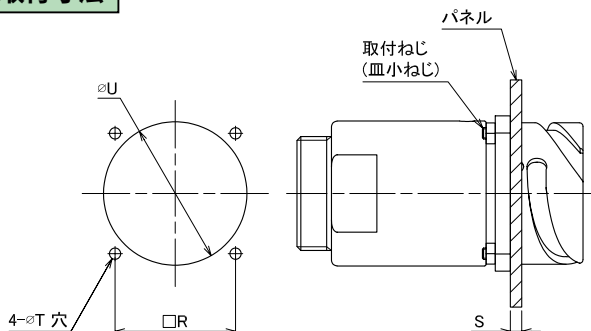
コンタクト配列 28-11 32-8 36-9 36-10

上記コンタクト配列は挿抜力が固くなります。取り外す際には、相当な力が必要になります。ご採用につきましてはご相談ください。



| シェルサイズ | $\phi A_{-0.3}^0$ | B 以下 | C $\pm 0.5$ | D $\pm 0.5$ | E $\pm 0.3$ | F $\pm 0.5$ | $\phi G_{+0}^{+0.3}$ | V ねじ             |
|--------|-------------------|------|-------------|-------------|-------------|-------------|----------------------|------------------|
| 14S    | 24.6              | 55.6 | 14.4        | 3.2         | 23.0        | 30.0        | 3.2                  | 3/4-20UNEF-2A    |
| 16S    | 27.4              | 59.5 | 14.4        | 3.2         | 24.6        | 32.5        | 3.2                  | 7/8-20UNEF-2A    |
| 18     | 30.8              | 68.0 | 19.2        | 4.0         | 27.0        | 35.0        | 3.2                  | 1-20UNEF-2A      |
| 20     | 34.2              | 73.3 | 19.2        | 4.0         | 29.4        | 38.0        | 3.2                  | 1 3/16-18UNEF-2A |
| 22     | 37.4              | 76.7 | 19.2        | 4.0         | 31.8        | 41.0        | 3.2                  | 1 3/16-18UNEF-2A |
| 24     | 40.9              | 84.3 | 20.8        | 4.0         | 34.9        | 44.5        | 3.7                  | 1 7/16-18UNEF-2A |
| 28     | 46.7              | 88.2 | 20.8        | 4.0         | 39.7        | 50.8        | 3.7                  | 1 7/16-18UNEF-2A |
| 32     | 53.4              | 94.8 | 22.4        | 4.0         | 44.5        | 57.0        | 4.3                  | 1 3/4-18UNS-2A   |
| 36     | 59.6              | 99.9 | 22.4        | 4.0         | 49.2        | 63.5        | 4.3                  | 2-18UNS-2A       |

### 取付寸法



| シェルサイズ | R $\pm 0.12$ | S 以下 | T $_{+0}^{+0.3}$ | $\phi U \pm 0.5$ | 取付ネジサイズ |
|--------|--------------|------|------------------|------------------|---------|
| 14S    | 23.0         | 3.0  | 3.1              | 24.9             | M3      |
| 16S    | 24.6         | 3.0  | 3.1              | 27.7             | M3      |
| 18     | 27.0         | 3.0  | 3.1              | 31.1             | M3      |
| 20     | 29.4         | 3.0  | 3.1              | 34.5             | M3      |
| 22     | 31.8         | 3.0  | 3.1              | 37.8             | M3      |
| 24     | 34.9         | 3.0  | 3.7              | 41.3             | M3.5    |
| 28     | 39.7         | 3.0  | 3.7              | 47.1             | M3.5    |
| 32     | 44.5         | 3.0  | 4.3              | 53.8             | M4      |
| 36     | 49.2         | 3.0  | 4.3              | 60.0             | M4      |

# ケーブルレセプタクル

コネクタを固定せずにケーブルを中継するレセプタクルです。

**BSS-H**

コネクタ脱着中の断線を防止。バックシェルが長くなり、結線が容易になりました。止めねじ装備により誤回転を防止します。

## DCA3101A 20-15 P X G-D-BSS-H (R1)



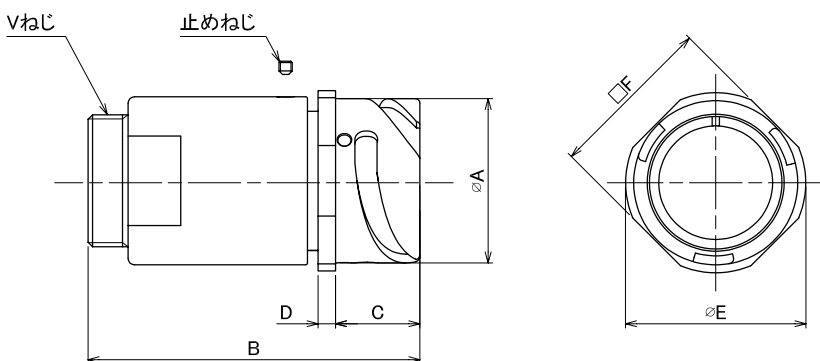
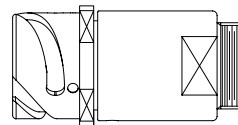
- ① ② ③ ④ ⑤ ⑥ ⑦ ⑧

|           |                                                                              |
|-----------|------------------------------------------------------------------------------|
| ①コネクタ形状   | 3101A：ケーブルレセプタクル                                                             |
| ②シェルサイズ   | 14S、16S、18、20、22、24、28、28、32、36                                              |
| ③インサート番号  | 3～8頁参照                                                                       |
| ④コンタクト形状  | P：ピンコンタクト<br>S：ソケットコンタクト                                                     |
| ⑤キー位置変更   | 標準位置は表記しない。7～8頁参照                                                            |
| ⑥コンタクトめっき | 表示なし：銀めっき<br>G：金めっき<br>※ 14S-1P / 14S-1S / 14S-6P / 14S-6S は金メッキコンタクトはありません。 |
| ⑦バックシェル   | BSS-H：止めねじ付きロングバックシェル                                                        |
| ⑧ RoHS    | (R1)：RoHS2 対応                                                                |

### 製品構成

#### DCA3101Axx-xxxxx-D-BSS-H(R1)

ケーブルレセプタクル  
DCA3101Axx-xx-D-BSS-H(R1)  
(防水止めねじ付きロングバックシェル付き)



### ご購入・ご使用についてのご注意

コンタクト配列 28-11 32-8 36-9 36-10

上記コンタクト配列は挿抜力が固くなります。取り外す際には、相当な力が必要になります。ご採用につきましてはご相談ください。

| シェルサイズ | $\phi A_{-0.3}^0$ | B以下  | C ± 0.5 | D ± 0.5 | E ± 0.5 | F ± 0.5 | Vねじ              |
|--------|-------------------|------|---------|---------|---------|---------|------------------|
| 14S    | 24.6              | 55.4 | 14.2    | 3.2     | 29.8    | 25.4    | 3/4-20UNEF-2A    |
| 16S    | 27.4              | 59.5 | 14.4    | 3.2     | 32.1    | 28.6    | 7/8-20UNEF-2A    |
| 18     | 30.8              | 67.8 | 19.0    | 4.0     | 34.8    | 31.7    | 1-20UNEF-2A      |
| 20     | 34.2              | 73.1 | 19.0    | 4.0     | 37.8    | 34.9    | 1 3/16-18UNEF-2A |
| 22     | 37.4              | 76.5 | 19.0    | 4.0     | 41.1    | 38.1    | 1 3/16-18UNEF-2A |
| 24     | 40.9              | 84.1 | 20.6    | 4.0     | 44.6    | 41.3    | 1 7/16-18UNEF-2A |
| 28     | 46.7              | 88.2 | 20.6    | 4.0     | 50.9    | 47.6    | 1 7/16-18UNEF-2A |
| 32     | 53.4              | 94.6 | 22.2    | 4.0     | 57.1    | 54.0    | 1 3/4-18UNS-2A   |
| 36     | 59.6              | 99.7 | 22.2    | 4.0     | 63.6    | 60.6    | 2-18UNS-2A       |

## ストレートプラグ

ストレートタイプのバックシェルが付いたプラグです。

**BSS-H**

コネクタ脱着中の断線を防止。バックシェルが長くなり、結線が容易になりました。止めねじ装備により誤回転を防止します。

# DCA3106A 20-15 S X G-D-BSS-H (R1)



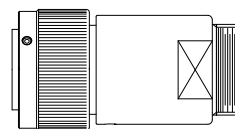
- ① ② ③ ④ ⑤ ⑥ ⑦ ⑧

|           |                                                                              |
|-----------|------------------------------------------------------------------------------|
| ①コネクタ形状   | 3106A：ストレートプラグ                                                               |
| ②シェルサイズ   | 14S、16S、18、20、22、24、28、32、36                                                 |
| ③インサート番号  | 3～8頁参照                                                                       |
| ④コンタクト形状  | P：ピンコンタクト<br>S：ソケットコンタクト                                                     |
| ⑤キー位置変更   | 標準位置は表記しない。7～8頁参照                                                            |
| ⑥コンタクトめっき | 表示なし：銀めっき<br>G：金めっき<br>※ 14S-1P / 14S-1S / 14S-6P / 14S-6S は金メッキコンタクトはありません。 |
| ⑦バックシェル   | BSS-H：止めねじ付きロングバックシェル                                                        |
| ⑧ RoHS    | (R1)：RoHS2 対応                                                                |

### 製品構成

DCA3106Axx-xxxxx-D-BSS-H(R1)

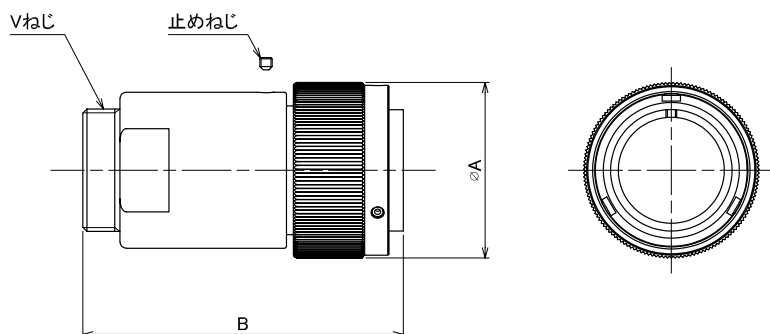
ストレートプラグ  
DCA3106Axx-xx-D-BSS-H(R1)  
(防水ストレートバックシェル付き)



### ご購入・ご使用についてのご注意

コンタクト配列 28-11 32-8 36-9 36-10

上記コンタクト配列は挿抜力が固くなります。取り外す際には、相当な力が必要になります。ご採用につきましてはご相談ください。



| シェルサイズ | A ± 0.5 | B 以下  | V ねじ             |
|--------|---------|-------|------------------|
| 14S    | 29.2    | 58.5  | 3/4-20UNEF-2A    |
| 16S    | 32.0    | 61.8  | 7/8-20UNEF-2A    |
| 18     | 36.5    | 71.4  | 1-20UNEF-2A      |
| 20     | 39.9    | 76.5  | 1 3/16-18UNEF-2A |
| 22     | 43.1    | 79.9  | 1 3/16-18UNEF-2A |
| 24     | 46.6    | 87.6  | 1 7/16-18UNEF-2A |
| 28     | 53.4    | 91.5  | 1 7/16-18UNEF-2A |
| 32     | 60.1    | 96.6  | 1 3/4-18UNS-2A   |
| 36     | 66.3    | 101.3 | 2-18UNS-2A       |

# アングルプラグ

アングルタイプのバックシェルが付いたプラグです。

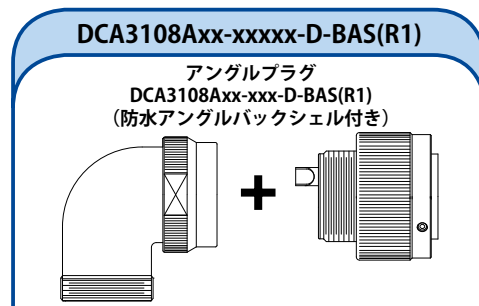
## DCA3108A 22-22 S X G-D-BAS (R1)

- ① ② ③ ④ ⑤ ⑥ ⑦ ⑧



|           |                                                                              |
|-----------|------------------------------------------------------------------------------|
| ①コネクタ形状   | 3108A：アングルプラグ                                                                |
| ②シェルサイズ   | 18、20、22、24、28、32                                                            |
| ③インサート番号  | 3～8頁参照                                                                       |
| ④コンタクト形状  | P：ピンコンタクト<br>S：ソケットコンタクト                                                     |
| ⑤キー位置変更   | 標準位置は表記しない。7～8頁参照                                                            |
| ⑥コンタクトめっき | 表示なし：銀めっき<br>G：金めっき<br>※ 14S-1P / 14S-1S / 14S-6P / 14S-6S は金メッキコンタクトはありません。 |
| ⑦バックシェル   | BAS：防水アングルバックシェル付き                                                           |
| ⑧ RoHS    | (R1)：RoHS2 対応                                                                |

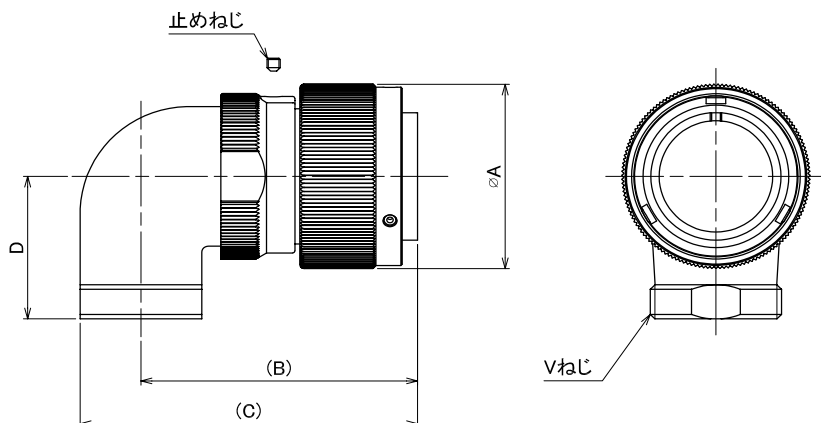
### 製品構成



### ご購入・ご使用についてのご注意

コンタクト配列 28-11 32-8

上記コンタクト配列は挿抜力が固くなります。取り外す際には、相当な力が必要になります。ご採用につきましてはご相談ください。



| シェルサイズ | A ± 0.5 | B    | C    | D ± 1 | Vねじ              |
|--------|---------|------|------|-------|------------------|
| 18     | 36.5    | 59.5 | 71.2 | 30.2  | 1-20UNEF-2A      |
| 20     | 39.9    | 63.1 | 77.1 | 33.3  | 1 3/16-18UNEF-2A |
| 22     | 43.1    | 63.4 | 77.4 | 33.3  | 1 3/16-18UNEF-2A |
| 24     | 46.6    | 71.0 | 88.2 | 36.5  | 1 7/16-18UNEF-2A |
| 28     | 53.4    | 69.7 | 86.9 | 36.5  | 1 7/16-18UNEF-2A |
| 32     | 60.1    | 73.0 | 94.1 | 44.5  | 1 3/4-18UNS-2A   |

# ウォールレセプタクル

パネル等に固定し、後部にケーブルを接続して使用するレセプタクルです。

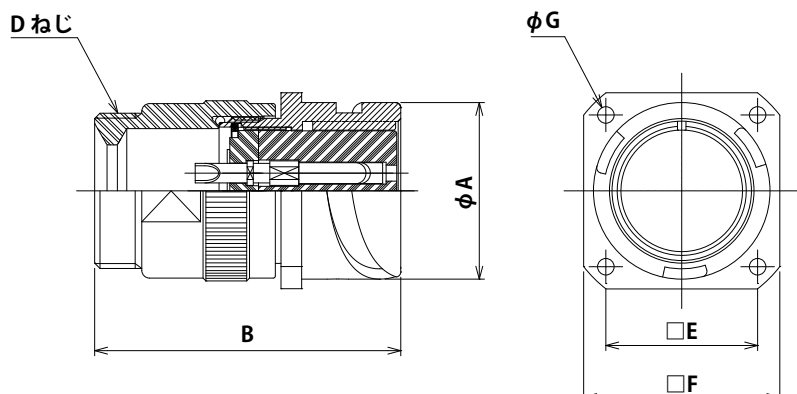
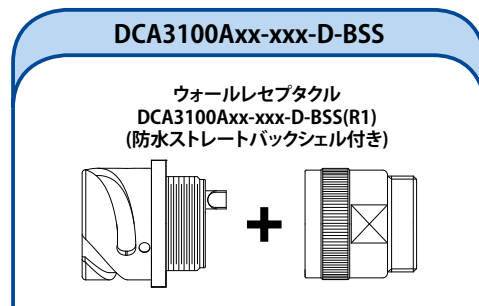
## DCA3100A 20-15 S X G-D-BSS (R1)

- ① ② ③ ④ ⑤ ⑥ ⑦ ⑧



|           |                                                                               |
|-----------|-------------------------------------------------------------------------------|
| ①コネクタ形状   | 3100A：ウォールレセプタクル                                                              |
| ②シェルサイズ   | 14S、18、20、22、24、28、32、36                                                      |
| ③インサート番号  | 3～8頁参照                                                                        |
| ④コンタクト形状  | P：ピンコンタクト<br>S：ソケットコンタクト                                                      |
| ⑤キー位置変更   | 標準位置は表記しない。7～8頁参照                                                             |
| ⑥コンタクトめっき | 表示なし：銀めっき G：金めっき<br>※ 14S-1P / 14S-1S / 14S-6P / 14S-6S は金メッキ<br>コンタクトはありません。 |
| ⑦バックシェル   | BSS：防水ストレートバックシェル付き                                                           |
| ⑧ RoHS    | (R1)：RoHS2 対応                                                                 |

### 製品構成



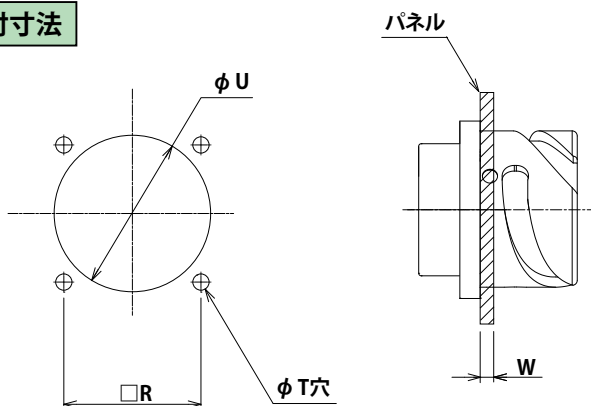
### ご購入・ご使用についてのご注意

コンタクト配列 28-11 32-8 36-9 36-10

上記コンタクト配列は挿抜力が固くなります。取り外す際には、相当な力が必要になります。ご採用につきましてはご相談ください。

| シェルサイズ | $\phi A_{-0.3}^0$ | $B \pm 0.5$ | Dねじ              | $\square E_{-0.3}^0$ | $\square F \pm 0.5$ | $\phi G_0^{+0.3}$ |
|--------|-------------------|-------------|------------------|----------------------|---------------------|-------------------|
| 14S    | 24.6              | 48.5        | 3/4-20UNEF-2A    | 23.01                | 30.0                | 3.2               |
| 16S    | 27.4              | 53.3        | 7/8-20UNEF-2A    | 24.6                 | 32.5                | 3.2               |
| 18     | 30.8              | 59.0        | 1-20UNEF-2A      | 26.94                | 35.0                | 3.2               |
| 20     | 34.2              | 63.1        | 1 3/16-18UNEF-2A | 29.36                | 38.0                | 3.2               |
| 22     | 37.4              | 63.4        | 1 3/16-18UNEF-2A | 31.75                | 41.0                | 3.2               |
| 24     | 40.9              | 68.5        | 1 7/16-18UNEF-2A | 34.93                | 44.5                | 3.7               |
| 28     | 46.7              | 74.0        | 1 7/16-18UNEF-2A | 39.67                | 50.8                | 3.7               |
| 32     | 53.4              | 79.6        | 1 3/4-18UNS-2A   | 44.45                | 57.0                | 4.3               |
| 36     | 59.6              | 85.1        | 2-18UNS-2A       | 49.23                | 63.5                | 4.3               |

### 取付寸法



| シェルサイズ | $R \pm 0.12$ | $\phi U$ | $\phi T$ | W 以下 |
|--------|--------------|----------|----------|------|
| 14S    | 23.01        | 24.8     | 3.05     | 3.0  |
| 16S    | 24.6         | 27.7     | 3.05     | 3.0  |
| 18     | 26.94        | 31.0     | 3.05     | 3.0  |
| 20     | 29.36        | 34.4     | 3.05     | 3.0  |
| 22     | 31.75        | 37.6     | 3.05     | 3.0  |
| 24     | 34.93        | 41.1     | 3.75     | 3.0  |
| 28     | 39.67        | 46.9     | 3.75     | 3.0  |
| 32     | 44.45        | 53.6     | 4.40     | 3.0  |
| 36     | 49.23        | 59.8     | 4.40     | 3.0  |

# ケーブルレセプタクル

コネクタを固定せずにケーブルを中継するレセプタクルです。

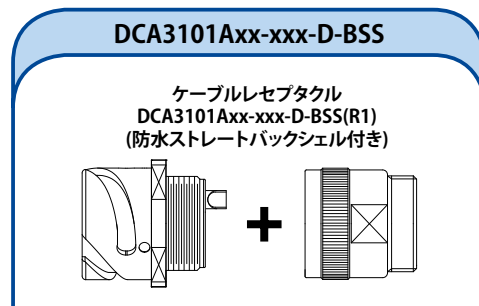
## DCA3101A 20-15 P X G-D-BSS (R1)

- ① ② ③ ④ ⑤ ⑥ ⑦ ⑧



|           |                                                                               |
|-----------|-------------------------------------------------------------------------------|
| ①コネクタ形状   | 3101A：ケーブルレセプタクル                                                              |
| ②シェルサイズ   | 14S、18、20、22、24、28、36                                                         |
| ③インサート番号  | 3～8頁参照                                                                        |
| ④コンタクト形状  | P：ピンコンタクト<br>S：ソケットコンタクト                                                      |
| ⑤キー位置変更   | 標準位置は表記しない。7～8頁参照                                                             |
| ⑥コンタクトめっき | 表示なし：銀めっき G：金めっき<br>※ 14S-1P / 14S-1S / 14S-6P / 14S-6S は金メッキ<br>コンタクトはありません。 |
| ⑦バックシェル   | BSS：防水ストレートバックシェル付き                                                           |
| ⑧ RoHS    | (R1)：RoHS2 対応                                                                 |

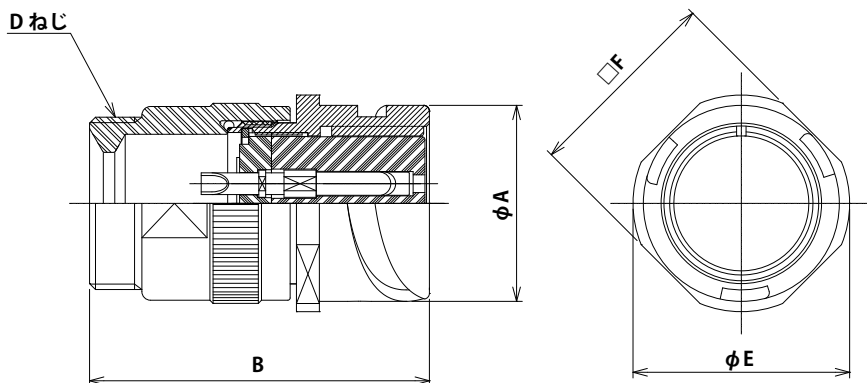
### 製品構成



### ご購入・ご使用についてのご注意

コンタクト配列 28-11 32-8 36-9 36-10

上記コンタクト配列は挿抜力が固くなります。  
取り外す際には、相当な力が必要になります。  
ご採用につきましてはご相談ください。



| シェルサイズ | $\phi A_{-0.3}^0$ | $B \pm 0.5$ | Dねじ              | $\square E_{-0.3}^0$ | $\square F \pm 0.5$ |
|--------|-------------------|-------------|------------------|----------------------|---------------------|
| 14S    | 24.6              | 44.5        | 3/4-20UNEF-2A    | 29.6                 | 25.4                |
| 16S    | 27.4              | 48.3        | 7/8-20UNEF-2A    | 32.1                 | 28.6                |
| 18     | 30.8              | 55.0        | 1-20UNEF-2A      | 34.8                 | 31.7                |
| 20     | 34.2              | 59.1        | 1 3/16-18UNEF-2A | 37.8                 | 34.9                |
| 22     | 37.4              | 59.4        | 1 3/16-18UNEF-2A | 41.1                 | 38.1                |
| 24     | 40.9              | 64.1        | 1 7/16-18UNEF-2A | 44.6                 | 41.3                |
| 28     | 46.7              | 70.8        | 1 7/16-18UNEF-2A | 50.9                 | 47.6                |
| 32     | 53.4              | 77.8        | 1 3/4-18UNS-2A   | 57.1                 | 54.0                |
| 36     | 59.6              | 83.3        | 2-18UNS-2A       | 63.6                 | 60.6                |

# ストレートプラグ

ストレートタイプのバックシェルが付いたプラグです。

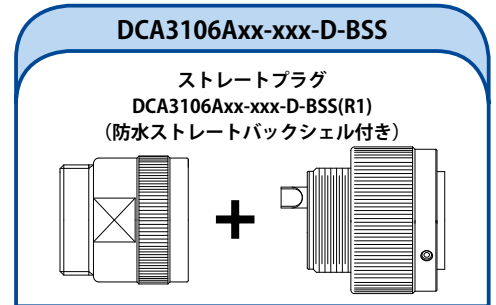
## DCA3106A 20-15 S X G-D-BSS (R1)

- ① ② ③ ④ ⑤ ⑥ ⑦ ⑧



|           |                                                                           |
|-----------|---------------------------------------------------------------------------|
| ①コネクタ形状   | 3106A：ストレートプラグ                                                            |
| ②シェルサイズ   | 14S、16S、18、20、22、24、28、32、36                                              |
| ③インサート番号  | 3～8頁参照                                                                    |
| ④コンタクト形状  | P：ピンコンタクト<br>S：ソケットコンタクト                                                  |
| ⑤キー位置変更   | 標準位置は表記しない。7～8頁参照                                                         |
| ⑥コンタクトめっき | 表示なし：銀めっき G：金めっき<br>※ 14S-1P / 14S-1S / 14S-6P / 14S-6S は金メッキコンタクトはありません。 |
| ⑦バックシェル   | BSS：防水ストレートバックシェル付き                                                       |
| ⑧ RoHS    | (R1)：RoHS2 対応                                                             |

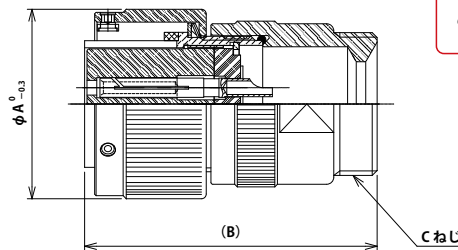
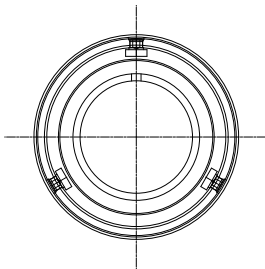
### 製品構成



### ご購入・ご使用についてのご注意

コンタクト配列 28-11 32-8 36-9 36-10

上記コンタクト配列は挿抜力が固くなります。  
取り外す際には、相当な力が必要になります。  
ご採用につきましてはご相談ください。



| シェルサイズ | $\phi A_{-0.3}$ | $B \pm 0.5$ | C ねじ             |
|--------|-----------------|-------------|------------------|
| 14S    | 29.2            | (47.3)      | 3/4-20UNEF-2A    |
| 16S    | 32.0            | (54.0)      | 7/8-20UNEF-2A    |
| 18     | 36.5            | (58.5)      | 1-20UNEF-2A      |
| 20     | 39.9            | (62.4)      | 1 3/16-18UNEF-2A |
| 22     | 43.1            | (62.7)      | 1 3/16-18UNEF-2A |
| 24     | 46.6            | (69.5)      | 1 7/16-18UNEF-2A |
| 28     | 53.4            | (74.0)      | 1 7/16-18UNEF-2A |
| 32     | 59.7            | (79.7)      | 1 3/4-18UNS-2A   |
| 36     | 66.0            | (83.8)      | 2-18UNS-2A       |

# 防水ケーブルクランプ

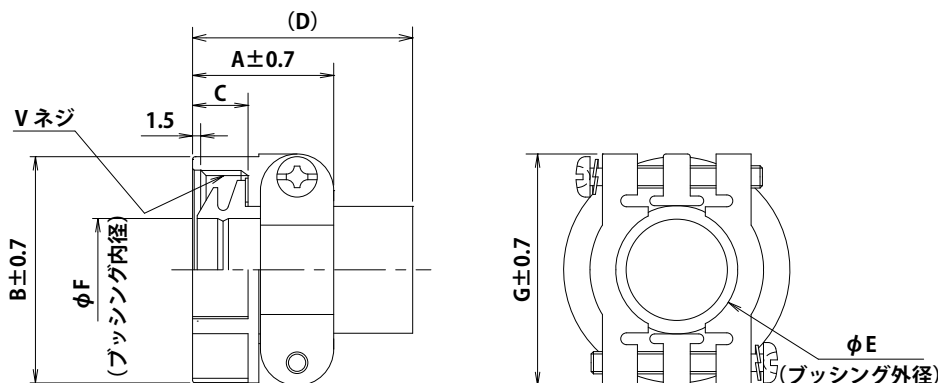
防水バックシェルに取り付けて使用する防水ケーブルクランプです。

## CE3057 - 12A - 1 - D (R1)

- ① ② ③



|            |                        |
|------------|------------------------|
| ① クランプサイズ  | 6A、10A、12A、16A、20A、24A |
| ② ブッシングサイズ | 下記表を参照                 |
| ③ RoHS     | (R1) : RoHS2 対応        |



| 品名                 | 適合シェルサイズ | 全長<br>A | 外形<br>φ B | 有効ねじ長さ<br>C | (D)    | φ E  | φ F  | G    | 取付ねじ             | 適合ケーブル範囲 (参考) |
|--------------------|----------|---------|-----------|-------------|--------|------|------|------|------------------|---------------|
|                    |          |         |           |             |        |      |      |      | V                |               |
| CE3057-6A-1-D(R1)  | 14S      | 22.20   | 24.6      | 10.31       | (41.3) | 10.8 | 9.0  | 27.0 | 3/4-20UNEF-2B    | φ7.0 ~ 9.0    |
| CE3057-8A-1-D(R1)  | 16S、16   | 23.83   | 27.8      | 10.31       | (41.3) | 14.0 | 12.0 | 29.4 | 7/8-20UNEF-2B    | φ10.0 ~ 12.0  |
| CE3057-8A-2-D(R1)  |          |         |           |             |        |      | 10.5 |      |                  | φ8.5 ~ 10.5   |
| CE3057-10A-1-D(R1) | 18       | 23.83   | 30.1      | 10.31       | (41.3) | 15.8 | 14.1 | 31.7 | 1-20UNEF-2B      | φ10.5 ~ 14.1  |
| CE3057-10A-2-D(R1) |          |         |           |             |        |      | 11.0 |      |                  | φ8.5 ~ 11.0   |
| CE3057-10A-3-D(R1) |          |         |           |             |        |      | 8.7  |      |                  | φ6.5 ~ 8.7    |
| CE3057-12A-1-D(R1) | 20       | 23.83   | 35.0      | 10.31       | (41.3) | 19.0 | 16.0 | 37.3 | 1 3/16-18UNEF-2B | φ12.5 ~ 16.0  |
| CE3057-12A-2-D(R1) |          |         |           |             |        |      | 13.0 |      |                  | φ9.5 ~ 13.0   |
| CE3057-12A-3-D(R1) |          |         |           |             |        |      | 10.0 |      |                  | φ6.8 ~ 10.0   |
| CE3057-12A-7-D(R1) | 22       |         |           |             |        |      | 17.0 |      |                  | φ14.5 ~ 17.0  |
| CE3057-16A-1-D(R1) | 24       | 26.19   | 42.1      | 10.31       | (41.3) | 23.8 | 19.1 | 42.9 | 1 7/16-18UNEF-2B | φ15.0 ~ 19.1  |
| CE3057-16A-2-D(R1) |          |         |           |             |        |      | 15.5 |      |                  | φ13.0 ~ 15.5  |
| CE3057-16A-4-D(R1) |          |         |           |             |        |      | 21.5 |      |                  | φ19.1 ~ 21.5  |
| CE3057-16A-6-D(R1) |          |         |           |             |        |      | 20.0 |      |                  | φ18.5 ~ 20.0  |
| CE3057-16A-7-D(R1) |          |         |           |             |        |      | 13.5 |      |                  | φ11.5 ~ 13.5  |
| CE3057-16A-8-D(R1) | 28       |         |           |             |        |      | 12.5 |      |                  | φ10.5 ~ 12.5  |
| CE3057-20A-1-D(R1) | 32       | 27.79   | 51.6      | 11.91       | (43.0) | 32.8 | 23.8 | 51.6 | 1 3/4-18UNS-2B   | φ22.0 ~ 23.8  |
| CE3057-20A-2-D(R1) |          |         |           |             |        |      | 26.6 |      |                  | φ24.0 ~ 26.6  |
| CE3057-20A-3-D(R1) |          |         |           |             |        |      | 22.5 |      |                  | φ21.0 ~ 22.5  |
| CE3057-24A-1-D(R1) | 36       | 29.40   | 56.4      | 13.50       | (45.8) | 34.6 | 32.5 | 58.0 | 2-18UNS-2B       | φ30.0 ~ 32.5  |
| CE3057-24A-2-D(R1) |          |         |           |             |        |      | 29.6 |      |                  |               |

※必ず適合ケーブル範囲内のキャプタイヤケーブルをご使用下さい。防水タイプのバックシェルと合わせてご使用下さい。

ブッシング内径を選定する際は、ケーブル外径 +1mm のサイズを選定してください。

## CE01(D71) 防水ケーブルクランプ

回り止め用のネジを装備しました。クランプ用のねじを取り除き防水テープを巻きやすくしました。

# CE - 18 NUT - 1 (D71) (R1)

①

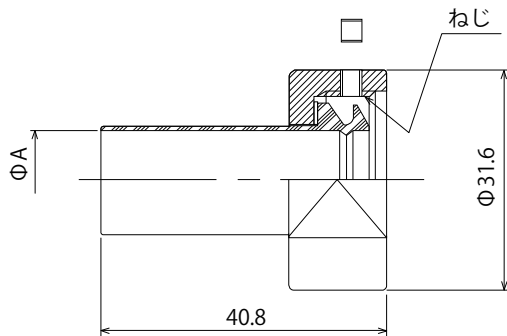
②

③



|           |                 |
|-----------|-----------------|
| ①シェルサイズ   | 18、20、22        |
| ②ブッシングサイズ | 右記参照            |
| ③ RoHS    | (R1) : RoHS2 対応 |

| シェルサイズ   | 品名                      | A    |
|----------|-------------------------|------|
| 18       | CE-18NUT-1-D(D71)(R1)   | 14.1 |
|          | CE-18NUT-2-D(D71)(R1)   | 11.6 |
|          | CE-18NUT-3-D(D71)(R1)   | 8.7  |
| 20<br>22 | CE-2022NUT-D(D71)(R1)   | 16   |
|          | CE-2022NUT-2-D(D71)(R1) | 13   |
|          | CE-2022NUT-3-D(D71)(R1) | 10   |



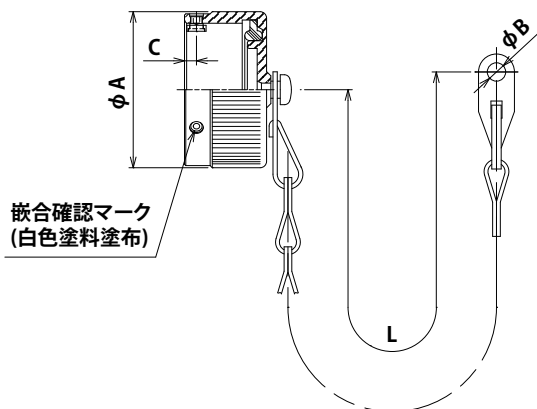
## レセプタクル用キャップ

DCA シリーズコネクタ、レセプタクル用防水金属キャップです。

# DCA RC - 14S - D

①

|      |                          |
|------|--------------------------|
| ①サイズ | 14S、18、20、22、24、28、32、36 |
|------|--------------------------|



| サイズ | $\phi A \pm 0.3$ | $\phi B_0^{+0.3}$ | $C \pm 0.1$ | L 以上  |
|-----|------------------|-------------------|-------------|-------|
| 14S | 29.2             | 4.3               | 2.30        | 90.0  |
| 16S | 32.0             | 4.3               | 2.30        | 110   |
| 18  | 36.5             | 4.3               | 2.54        | 115.0 |
| 20  | 39.9             | 4.3               | 2.54        | 130.0 |
| 22  | 43.1             | 4.3               | 2.54        | 130.0 |
| 24  | 46.6             | 4.3               | 2.54        | 130.0 |
| 28  | 53.4             | 5.5               | 2.54        | 190.0 |
| 32  | 60.0             | 5.5               | 2.54        | 190.0 |
| 36  | 65.0             | 5.5               | 2.54        | 190.0 |

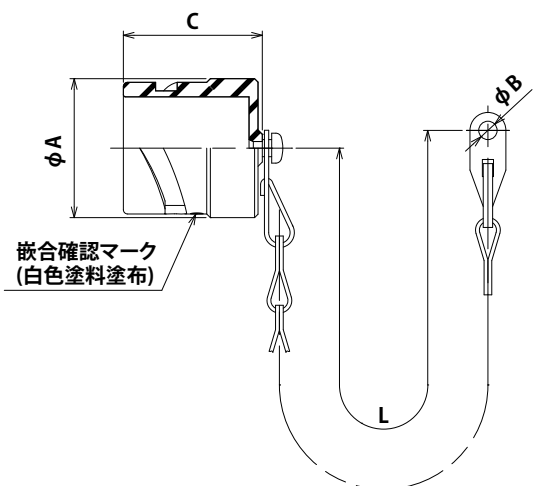
## プラグ用キャップ

DCA シリーズコネクタ、プラグ用防水金属キャップです。

# DCA PC - 14S - D

①

|      |                          |
|------|--------------------------|
| ①サイズ | 14S、18、20、22、24、28、32、36 |
|------|--------------------------|



| サイズ | $\phi A \pm 0.3$ | $\phi B_0^{+0.3}$ | C    | L 以上  |
|-----|------------------|-------------------|------|-------|
| 14S | 26.5             | 4.3               | 24.5 | 100.0 |
| 16S | 29.0             | 4.3               | 24.5 | 120.0 |
| 18  | 32.5             | 4.3               | 32.5 | 115.0 |
| 20  | 36.0             | 4.7               | 32.5 | 130.0 |
| 22  | 39.0             | 4.7               | 32.5 | 130.0 |
| 24  | 42.5             | 4.7               | 32.5 | 130.0 |
| 28  | 48.5             | 4.7               | 32.5 | 190.0 |
| 32  | 55.0             | 5.5               | 32.5 | 190.0 |
| 36  | 61.5             | 5.5               | 32.5 | 190.0 |



.....

 **アイビックス技研株式会社**

---

〒116-0012 東京都荒川区東尾久 8-24-2

---

TEL : 03-3809-0581

FAX : 03-3809-0585

---

URL : <http://www.ivics.jp>

e-mail : [info@ivics.jp](mailto:info@ivics.jp)

---

カタログの内容は予告なく変更する場合があります。