

DCA シリーズ A-N タイプ

屋外用 ワンタッチロック防水コネクタ

サビに強いカチオン電着塗装を採用

規格
(ロック機構) VG95234
(インサート配列) MIL-DTL-5015

IP67
RoHS2 対応品
UL 認証樹脂材料使用

CONTENTS

- 概要、特長、仕様、材質／処理…………… p. 1
- ワンタッチロック防水コネクタ組み合わせ図…………… p. 2
- コンタクト配列一覧表 (14S-2 ～ 20-17) …………… p. 3
- コンタクト配列一覧表 (20-18 ～ 28-12) …………… p. 4
- コンタクト配列一覧表 (28-15 ～ 36-3) …………… p. 5
- コンタクト配列一覧表 (36-4・36-5) …………… p. 6
- インサート配列一覧表・キー位置変更記号…………… p. 7
- ボックスレセプタクル…………… p. 9
- ウォールレセプタクルロングバックシェル…………… p. 10
- ケーブルレセプタクル ロングバックシェル …………… p. 11
- ストレートプラグ ロングバックシェル …………… p. 12
- 防水ケーブルクランプ…………… p. 13
- レセプタクル用キャップ…………… p. 14
- プラグ用キャップ…………… p. 14

アングルバックシェルタイプは現在開発中のため、
現時点ではお取り扱いができません。ご了承ください。

開発元：フジクラ 製造・販売：アイビックス技研

概要

DCA シリーズ A-N は、DCA シリーズの屋外仕様として開発したコネクタです。サビに強い自動車塗装にも使われるカチオン電着塗装を採用し屋外に対応できる仕様になっております。また、軽い力で挿抜できるワンタッチロック機構を採用しており、現場での取り扱いが容易で、振動に強い仕様になっております。インサート配列が MIL-DTL-5015 に準拠しており、産業用機器の設置されるさまざまな環境に対応できるコネクタです。



又、バックシェルを長くすることにより、多芯数の場合や太い芯線の結線作業が容易になりました。そして、止めねじを装備し、コネクタ脱着時に誤ってバックシェルをまわす事による断線を防止し、更に振動に対する緩み止めになります。

特長

- サビに強いカチオン電着塗装を採用しました。
 - 屋外・環境条件の悪いところに対応した金メッキコンタクトと銀メッキコンタクトを揃えました。
 - 現場対応で挿抜が軽く速脱できます。
 - 勤合方式がリバースバヨネット方式により、ワンタッチで着脱ができます。
 - 完全嵌合をロック音とマーキングで確認ができ、振動による緩みがない確実なロック機構です。
 - 脱着時 1 回転（2 回ひねり）で外すことができます。
 - インサート配列及び一般仕様は、MIL-DTL-5015 (MS) に準拠しています。
 - ロック機構は、VG95234 に準拠。
 - IP67 の防塵・防水性を持っています。
 - ロングバックシェル採用で外皮を剥いた芯線部は完全防水となります。
 - コンタクトは、はんだ付けタイプです。
- ※ UL 認証樹脂材料を使用しています。(UL 認証は取得しておりません。材料証明を必要に応じて提出致します。)

仕様

適合電線、定格電流

| コンタクト サイズ | 適合電線 | | | 定格電流 |
|--------------|---------|-----------------------------|---------------|---------------------|
| | AWG番号 | 公称断面積 (mm ²) | 最大導体径 (mm) | 電流容量(A) / 1コンタクト |
| #16 | #22~#16 | 1.25 | 1.6 | 13 |
| #12 | #14~#12 | 3.50 | 2.5 | 23 |
| #8 | #10~#8 | 8.00 | 4.5 | 46 |
| #4 | #6~#4 | 22.00 | 7.0 | 80 |
| #0 | #2~#0 | 50.00 | 11.0 | 150 |

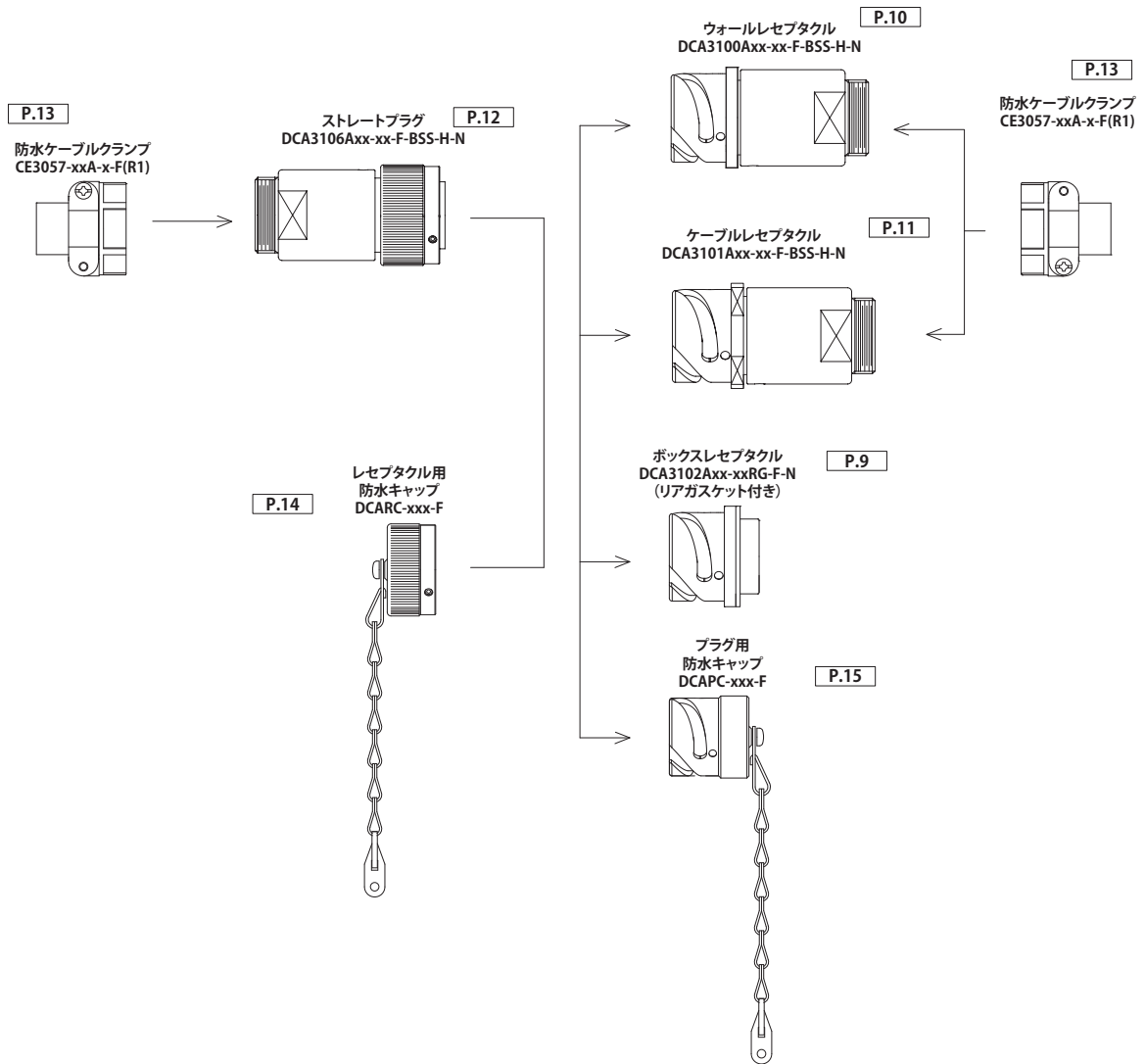
定格電圧

| 定格区分 | 定格電圧 (V) | |
|------|----------|------------|
| | DC | AC (r.m.s) |
| INST | 250 | 200 |
| A | 700 | 500 |
| D | 1,250 | 900 |
| E | 1,750 | 1,250 |

材質 / 処理

| 構成部品 | 材質 / 処理 |
|-------|--------------------------|
| コンタクト | 銅合金 / Ni 下地 金めっき 又は 銀めっき |
| インサート | ジアリルフタレート樹脂 |
| シェル | アルミニウム合金 / カチオン電着塗装 (黒色) |

ワンタッチロック防水コネクタ組み合わせ図



コンタクト配列一覧表

ピンインサートの結合面

| インサート番号 | 14S-2 | 14S-5 | 14S-7 | 14S-9 | 16S-1 | 16S-5 |
|----------|----------|----------|-------|-------|-------|-------|
| コンタクト配列 | | | | | | |
| コンタクト数 | 4 | 5 | 3 | 2 | 7 | 3 |
| コンタクトサイズ | 4-#16 | 5-#16 | 3-#16 | 2-#16 | 7-#16 | 3-#16 |
| 定格区分 | 定格 -INST | 定格 -INST | 定格 -A | 定格 -A | 定格 -A | 定格 -A |
| 定格電流 | 13A | 13A | 13A | 13A | 13A | 13A |

| インサート番号 | 16S-8 | 18-1 | 18-4 | 18-5 | 18-8 | 18-10 |
|----------|-------|----------------------------|-------|------------------------|------------------------|-------|
| コンタクト配列 | | | | | | |
| コンタクト数 | 5 | 10 | 4 | 3 | 8 | 4 |
| コンタクトサイズ | 5-#16 | 10-#16 | 4-#16 | 2-#12、1-#16 | 1-#12、7-#16 | 4-#12 |
| 定格区分 | 定格 -A | 定格 -A (BCFG) INST (その他) | 定格 -D | 定格 -D | 定格 -A | 定格 -A |
| 定格電流 | 13A | 13A | 13A | #12 : 23A #16 : 13A | #12 : 23A #16 : 13A | 23A |

| インサート番号 | 18-11 | 18-12 | 18-19 | 18-20 | 18-21 | 18-22 |
|----------|-------|-------|--------|-------|-------|-------|
| コンタクト配列 | | | | | | |
| コンタクト数 | 5 | 6 | 10 | 5 | 3 | 3 |
| コンタクトサイズ | 5-#12 | 6-#16 | 10-#16 | 5-#16 | 3-#12 | 3-#16 |
| 定格区分 | 定格 -A | 定格 -A | 定格 -A | 定格 -A | 定格 -A | 定格 -D |
| 定格電流 | 23A | 13A | 13A | 13A | 23A | 13A |

| インサート番号 | 20-2 | 20-4 | 20-7 | 20-15 | 20-16 | 20-17 |
|----------|-------|-------|--------------------------|-------|------------------------|------------------------|
| コンタクト配列 | | | | | | |
| コンタクト数 | 1 | 4 | 8 | 7 | 9 | 6 |
| コンタクトサイズ | 1-#0 | 4-#12 | 8-#16 | 7-#12 | 2-#12、7-#16 | 5-#12、1-#16 |
| 定格区分 | 定格 -D | 定格 -D | 定格 -D (ABHG) A (CDEF) | 定格 -A | 定格 -A | 定格 -A |
| 定格電流 | 150A | 23A | 13A | 23A | #12 : 23A #16 : 13A | #12 : 23A #16 : 13A |

| コンタクトサイズ記号 | | | | | |
|-------------------|------|-----|-------|-------|-----|
| 定格区分 | INST | A | D | E | |
| 定格電圧 AC(r. m. s.) | 200 | 500 | 900 | 1,250 | |
| (常態時) DC | 250 | 700 | 1,200 | 1,750 | |
| コンタクトサイズ記号 | #16 | #12 | #8 | #4 | #0 |
| 電流量 A | 13 | 23 | 46 | 80 | 150 |

コンタクト配列一覧表

| インサート番号 | 20-18 | 20-22 | 20-23 | 20-27 | 20-29 | 22-2 |
|----------|------------------------|------------------------|-------|--------|--------|-------|
| コンタクト配列 | | | | | | |
| コンタクト数 | 9 | 6 | 2 | 14 | 17 | 3 |
| コンタクトサイズ | 3-#12、6-#16 | 3-#8、3-#16 | 2-#8 | 14-#16 | 17-#16 | 3-#8 |
| 定格区分 | 定格 -A | 定格 -A | 定格 -A | 定格 -A | 定格 -A | 定格 -D |
| 定格電流 | #12 : 23A #16 : 13A | # 8 : 46A #16 : 13A | 46A | 13A | 13A | 46A |

| インサート番号 | 22-10 | 22-14 | 22-19 | 22-22 | 22-23 | 22-28 |
|----------|-------|--------|--------|-------|--------------------|-------|
| コンタクト配列 | | | | | | |
| コンタクト数 | 4 | 19 | 14 | 4 | 8 | 7 |
| コンタクトサイズ | 4-#16 | 19-#16 | 14-#16 | 4-#8 | 8-#12 | 7-#12 |
| 定格区分 | 定格 -E | 定格 -A | 定格 -A | 定格 -A | 定格 -D(H) A(その他) | 定格 -A |
| 定格電流 | 13A | 13A | 13A | 46A | 23A | 23A |

| インサート番号 | 24-2 | 24-5 | 24-7 | 24-10 | 24-11 | 24-20 |
|----------|-------|--------|------------------------|-------|------------------------|------------------------|
| コンタクト配列 | | | | | | |
| コンタクト数 | 7 | 16 | 16 | 7 | 9 | 11 |
| コンタクトサイズ | 7-#12 | 16-#16 | 2-#12、14-#16 | 7-#8 | 3-#8、6-#12 | 2-#12、9-#16 |
| 定格区分 | 定格 -D | 定格 -A | 定格 -A | 定格 -A | 定格 -A | 定格 -D |
| 定格電流 | 23A | 13A | #12 : 23A #16 : 13A | 46A | # 8 : 46A #12 : 23A | #12 : 23A #16 : 13A |

| インサート番号 | 24-22 | 24-28 | 28-6 | 28-10 | 28-12 |
|----------|-------|----------|-------|-------------------------------------|--------|
| コンタクト配列 | | | | | |
| コンタクト数 | 4 | 24 | 3 | 7 | 26 |
| コンタクトサイズ | 4-#8 | 24-#16 | 3-#4 | 2-#4、2-#8、 3-#12 | 26-#16 |
| 定格区分 | 定格 -D | 定格 -INST | 定格 -D | 定格 -D(G)、 A(その他) | 定格 -A |
| 定格電流 | 46A | 13A | 80A | # 4 : 80A # 8 : 46A #12 : 23A | 13A |

| コンタクトサイズ記号 | ● #16 | ⊕ #12 | ⊗ #8 | ⊖ #4 | ⊕ #0 |
|-------------------|-------|-------|-------|-------|------|
| 定格区分 | INST | A | D | E | |
| 定格電圧 AC(r. m. s.) | 200 | 500 | 900 | 1,250 | |
| (常態時) DC | 250 | 700 | 1,200 | 1,750 | |
| コンタクトサイズ記号 | #16 | #12 | #8 | #4 | #0 |
| 電流容量 A | 13 | 23 | 46 | 80 | 150 |

コンタクト配列一覧表

ピンインサートの結合面

| インサート番号 | 28-15 | 28-16 | 28-21 |
|----------|--------|--------|--------|
| コンタクト配列 | | | |
| コンタクト数 | 35 | 20 | 37 |
| コンタクトサイズ | 35-#16 | 20-#16 | 37-#16 |
| 定格区分 | 定格 -A | 定格 -A | 定格 -A |
| 定格電流 | 13A | 13A | 13A |

| インサート番号 | 32-1 | 32-2 | 32-5 |
|----------|-------------------------|------------------------|-------|
| コンタクト配列 | | | |
| コンタクト数 | 5 | 5 | 2 |
| コンタクトサイズ | 2-#0、3-#12 | 3-#4、2-#16 | 2-#0 |
| 定格区分 | 定格 -E (A)、 D(その他) | 定格 -E | 定格 -D |
| 定格電流 | # 0 : 150A #12 : 23A | # 4 : 80A #16 : 13A | 150A |

| インサート番号 | 32-9 | 32-17 | 36-3 |
|----------|------------------------|-------|-------------------------|
| コンタクト配列 | | | |
| コンタクト数 | 14 | 4 | 6 |
| コンタクトサイズ | 2-#4、12-#16 | 4-#4 | 3-#0、3-#12 |
| 定格区分 | 定格 -D | 定格 -D | 定格 -D |
| 定格電流 | # 4 : 80A #16 : 13A | 80A | # 0 : 150A #16 : 23A |

| コンタクトサイズ記号 | ● #16 | ⊕ #12 | ⊗ #8 | ⊖ #4 | ⊕ #0 |
|-------------------|-------|-------|-------|-------|------|
| 定格区分 | INST | A | D | E | |
| 定格電圧 AC(r. m. s.) | 200 | 500 | 900 | 1,250 | |
| (常態時) DC | 250 | 700 | 1,200 | 1,750 | |
| コンタクトサイズ記号 | #16 | #12 | #8 | #4 | #0 |
| 電流容量 A | 13 | 23 | 46 | 80 | 150 |

コンタクト配列一覧表

| インサート番号 | 36-4 | 36-5 |
|----------|-------------------|-------|
| コンタクト配列 | | |
| コンタクト数 | 3 | 4 |
| コンタクトサイズ | 3-#0 | 4-#0 |
| 定格区分 | 定格 -D(A) A(BC) | 定格 -A |
| 定格電流 | 150A | 150A |

ご購入・ご使用についてのご注意

インサート配列「28-11」は挿抜力が固くなります。
取り付け・取り外しに相当な力が必要になります。ご採用につきましてはご相談ください。

| インサート番号 | 28-11 |
|----------|------------------------|
| コンタクト配列 | |
| コンタクト数 | 22 |
| コンタクトサイズ | 4-#12、18-#16 |
| 定格区分 | 定格 -A |
| 定格電流 | #12 : 23A #16 : 13A |

| コンタクトサイズ記号 | ● #16 | ⊕ #12 | ⊗ #8 | ⊖ #4 | ⊕ #0 |
|-------------------|-------|-------|-------|-------|------|
| 定格区分 | INST | A | D | E | |
| 定格電圧 AC(r. m. s.) | 200 | 500 | 900 | 1,250 | |
| (常態時) DC | 250 | 700 | 1,200 | 1,750 | |
| コンタクトサイズ記号 | #16 | #12 | #8 | #4 | #0 |
| 電流容量 A | 13 | 23 | 46 | 80 | 150 |

インサート配列一覧表・キー位置変更記号

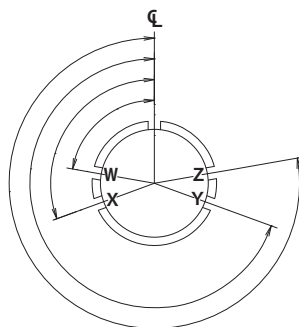
| シェル サイズ | インサート 番号 | コンタクト 数 | 定格区分 | コンタクトサイズ | | | | | キー位置変更記号 | | | |
|------------|-------------|------------|------|----------|----|----|-----|-----|----------|------|------|------|
| | | | | #0 | #4 | #8 | #12 | #16 | W | X | Y | Z |
| 14S | 14S-2 | 4 | INST | | | | | 4 | — | 120° | 240° | — |
| | 14S-5 | 5 | INST | | | | | 5 | — | 110° | — | — |
| | 14S-7 | 3 | A | | | | | 3 | 90° | 180° | 270° | — |
| | 14S-9 | 2 | A | | | | | 2 | 70° | 145° | 215° | 290° |
| 16S | 16S-1 | 7 | A | | | | | 7 | 80° | — | — | 280° |
| | 16S-5 | 3 | A | | | | | 3 | 70° | 145° | 215° | 290° |
| | 16S-8 | 5 | A | | | | | 5 | — | 170° | 265° | — |
| 18 | 18-1 | 10 | A | | | | | 4 | 70° | 145° | 215° | 290° |
| | | | INST | | | | 6 | | | | | |
| | 18-4 | 4 | D | | | | | 4 | 35° | 110° | 250° | 325° |
| | 18-5 | 3 | D | | | | 2 | 1 | 80° | 110° | 250° | 280° |
| | 18-8 | 8 | A | | | | 1 | 7 | 70° | — | — | 290° |
| | 18-10 | 4 | A | | | | 4 | | — | 120° | 240° | — |
| | 18-11 | 5 | A | | | | 5 | | — | 170° | 265° | — |
| | 18-12 | 6 | A | | | | | 6 | 80° | — | — | 280° |
| | 18-19 | 10 | A | | | | | 10 | — | 120° | 240° | — |
| | 18-20 | 5 | A | | | | | 5 | 90° | 180° | 270° | — |
| | 18-21 | 3 | A | | | | 3 | | — | — | — | — |
| | 18-22 | 3 | D | | | | | 3 | 70° | 145° | 215° | 290° |
| 20 | 20-2 | 1 | D | 1 | | | | | — | — | — | — |
| | 20-4 | 4 | D | | | | 4 | | 45° | 110° | 250° | — |
| | 20-7 | 8 | D | | | | | 4 | 80° | 110° | 250° | 280° |
| | | | A | | | | 4 | | | | | |
| | 20-15 | 7 | A | | | | 7 | | 80° | — | — | 280° |
| | 20-16 | 9 | A | | | | 2 | 7 | 80° | 110° | 250° | 280° |
| | 20-17 | 6 | A | | | | 5 | 1 | 90° | 180° | 270° | — |
| | 20-18 | 9 | A | | | | 3 | 6 | 35° | 110° | 250° | 325° |
| | 20-22 | 6 | A | | | 3 | | 3 | 80° | — | — | 280° |
| | 20-23 | 2 | A | | | 2 | | | 35° | 110° | 250° | 325° |
| | 20-27 | 14 | A | | | | | 14 | 35° | 110° | 250° | 325° |
| 20-29 | 17 | A | | | | | 17 | 80° | — | — | 280° | |
| 22 | 22-2 | 3 | D | | | 3 | | | 70° | 145° | 215° | 290° |
| | 22-10 | 4 | E | | | | | 4 | 35° | 110° | 250° | 325° |
| | 22-14 | 19 | A | | | | | 19 | 80° | 110° | 250° | 280° |
| | 22-19 | 14 | A | | | | | 14 | 80° | 110° | 250° | 280° |
| | 22-22 | 4 | A | | | 4 | | | — | 110° | 250° | — |
| | 22-23 | 8 | D | | | | 1 | | 35° | — | — | — |
| | | | A | | | | 7 | | | | | |
| 22-28 | 7 | A | | | | 7 | | 80° | — | — | 280° | |

インサート配列一覧表・キー位置変更記号

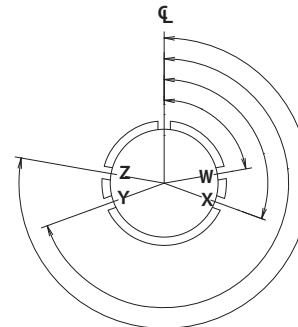
| シェル サイズ | インサート 番号 | コンタクト 数 | 定格区分 | コンタクトサイズ | | | | | キー位置変更記号 | | | |
|------------|-------------|------------|------|----------|----|----|-----|-----|----------|------|------|------|
| | | | | #0 | #4 | #8 | #12 | #16 | W | X | Y | Z |
| 24 | 24-2 | 7 | D | | | | 7 | | 80° | — | — | 280° |
| | 24-5 | 16 | A | | | | | 16 | 80° | 110° | 250° | 280° |
| | 24-7 | 16 | A | | | | 2 | 14 | 80° | 110° | 250° | 280° |
| | 24-10 | 7 | A | | | 7 | | | 80° | — | — | 280° |
| | 24-11 | 9 | A | | | 3 | 6 | | 35° | 110° | 250° | 325° |
| | 24-20 | 11 | D | | | | 2 | 9 | 80° | 110° | 250° | 280° |
| | 24-22 | 4 | D | | | 4 | | | 45° | 110° | 250° | — |
| | 24-28 | 24 | INST | | | | | 24 | 80° | 110° | 250° | 280° |
| 28 | 28-6 | 3 | D | | 3 | | | | 70° | 145° | 215° | 290° |
| | 28-10 | 7 | D | | | | 1 | | 80° | 110° | 250° | 280° |
| | | | A | | 2 | 2 | 2 | | | | | |
| | 28-11 | 22 | A | | | | 4 | 18 | 80° | 110° | 250° | 280° |
| | 28-12 | 26 | A | | | | | 26 | 90° | 180° | 270° | — |
| | 28-15 | 35 | A | | | | | 35 | 80° | 110° | 250° | 280° |
| | 28-16 | 20 | A | | | | | 20 | 80° | 110° | 250° | 280° |
| 28-20 | 14 | A | | | | 10 | 4 | 80° | 110° | 250° | 280° | |
| 28-21 | 37 | A | | | | | 37 | 80° | 110° | 250° | 280° | |
| 32 | 32-1 | 5 | E | | | | 1 | | 80° | 110° | 250° | 280° |
| | | | D | 2 | | | 2 | | | | | |
| | 32-2 | 5 | E | | 3 | | | 2 | 70° | 145° | 215° | 290° |
| | 32-5 | 2 | D | 2 | | | | | 35° | 110° | 250° | 325° |
| | 32-9 | 14 | D | | 2 | | | 12 | 80° | 110° | 250° | 280° |
| 32-17 | 4 | D | | 4 | | | | 45° | 110° | 250° | — | |
| 36 | 36-3 | 6 | D | 3 | | | 3 | | 70° | 145° | 215° | 290° |
| | 36-4 | 3 | D | 1 | | | | | — | — | — | — |
| | | | A | 2 | | | | | | | | |
| 36-5 | 4 | A | 4 | | | | | — | 120° | 240° | — | |

キー位置変更について

セット内で同一コネクタをいくつも使用する
場合、インサートのキー位置を変更すること
により、同一キー以外は嵌合しないようにす
ることができます。



ピンインサートの嵌合側から見た図



ソケットインサートの嵌合側から見た図

ボックスレセプタクル

パネル等に固定し、端子に直接配線するするレセプタクルです。

DCA3102A 32-17 S X G RG-F-N

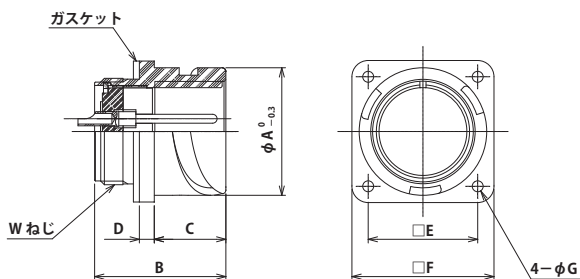
- ① ② ③ ④ ⑤ ⑥ ⑦



| | |
|-----------|------------------------------|
| ①コネクタ形状 | 3102A：ボックスレセプタクル |
| ②シェルサイズ | 14S、16S、18、20、22、24、28、32、36 |
| ③インサート番号 | 3～8頁参照 |
| ④コンタクト形状 | P：ピンコンタクト S：ソケットコンタクト |
| ⑤キー位置変更 | 標準位置は表記しない。7～8頁参照 |
| ⑥コンタクトめっき | G：金めっき 表示なし：銀めっき |
| ⑦ガスケット | RG：リアガスケット付き |
| | RoHS2 対応 |

※⑥コンタクトめっき

環境条件の悪いところでは金めっきを選択してください。
銀めっきはサビに弱く耐久性が金めっきに比べ低いです。



製品構成



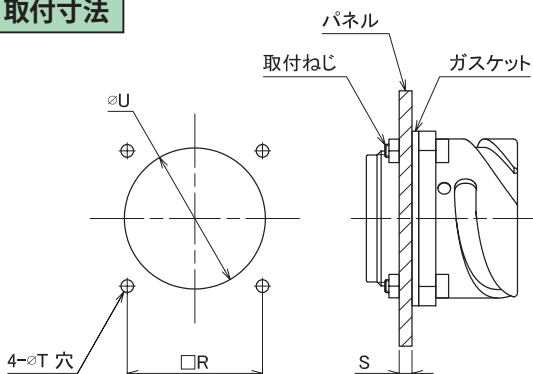
ご購入・ご使用についてのご注意

コンタクト配列 28-11

上記コンタクト配列は挿抜力が固くなります。
取り外す際には、相当な力が必要になります。
ご採用につきましてはご相談ください。

| シェルサイズ | $\phi A_{-0.3}^0$ | $B \pm 0.5$ | $C \pm 0.5$ | $D \pm 0.5$ | $\square E \pm 0.3$ | $\square F \pm 0.5$ | $G_0^{+0.3}$ | W ねじ |
|--------|-------------------|-------------|-------------|-------------|---------------------|---------------------|--------------|-----------------|
| 14S | 24.6 | 27.0 | 14.4 | 3.2 | 23.0 | 30.0 | 3.2 | 3/4-20UNEF-2A |
| 16S | 27.4 | 26.0 | 14.4 | 3.2 | 24.6 | 32.5 | 3.2 | 7/8-20UNEF-2A |
| 18 | 30.8 | 34.7 | 19.2 | 4.0 | 27.0 | 35.0 | 3.2 | 1-20UNEF-2A |
| 20 | 34.2 | 35.2 | 19.2 | 4.0 | 29.4 | 38.0 | 3.2 | 1 1/8-18UNEF-2A |
| 22 | 37.4 | 35.5 | 19.2 | 4.0 | 31.8 | 41.0 | 3.2 | 1 1/4-18UNEF-2A |
| 24 | 40.9 | 38.0 | 20.8 | 4.0 | 34.9 | 44.5 | 3.7 | 1 3/8-18UNEF-2A |
| 28 | 46.7 | 37.7 | 20.8 | 4.0 | 39.7 | 50.8 | 3.7 | 1 5/8-18UNEF-2A |
| 32 | 53.4 | 38.0 | 22.4 | 4.0 | 44.5 | 57.0 | 4.3 | 1 7/8-16UN-2A |
| 36 | 59.6 | 38.5 | 22.4 | 4.0 | 49.2 | 63.5 | 4.3 | 2 1/8-16UN-2A |

取付寸法



| シェルサイズ | $R \pm 0.12$ | S 以下 | $T_0^{+0.3}$ | $\phi U \pm 0.5$ | 取付ネジサイズ |
|--------|--------------|------|--------------|------------------|---------|
| 14S | 23.0 | 10.0 | 3.1 | 20.0 | M3 |
| 16S | 24.6 | 10.0 | 3.1 | 23.2 | M3 |
| 18 | 27.0 | 10.0 | 3.1 | 26.4 | M3 |
| 20 | 29.4 | 10.0 | 3.1 | 29.5 | M3 |
| 22 | 31.8 | 10.0 | 3.1 | 32.7 | M3 |
| 24 | 34.9 | 10.0 | 3.7 | 35.9 | M3.5 |
| 28 | 39.7 | 10.0 | 3.7 | 42.2 | M3.5 |
| 32 | 44.5 | 10.0 | 4.3 | 48.6 | M4 |
| 36 | 49.2 | 10.0 | 4.3 | 54.9 | M4 |

ウォールレセプタクル

パネル等に固定し、後部にケーブルを接続して使用するレセプタクルです。

BSS-H

コネクタ脱着中の断線を防止。バックシェルが長くなり、結線が容易になりました。止めねじ装備により誤回転を防止します。

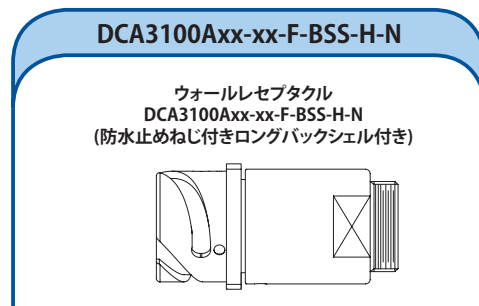
DCA3100A 32-17 S X G-F-BSS-H-N

- ① ② ③ ④ ⑤ ⑥ ⑦



| | |
|-----------|------------------------------|
| ①コネクタ形状 | 3100A：ウォールレセプタクル |
| ②シェルサイズ | 14S、16S、18、20、22、24、28、32、36 |
| ③インサート番号 | 3～8頁参照 |
| ④コンタクト形状 | P：ピンコンタクト S：ソケットコンタクト |
| ⑤キー位置変更 | 標準位置は表記しない。7～8頁参照 |
| ⑥コンタクトめっき | G：金めっき 表示なし：銀めっき |
| ⑦バックシェル | BSS-H：止めねじ付きロングバックシェル |
| | RoHS2 対応 |

製品構成



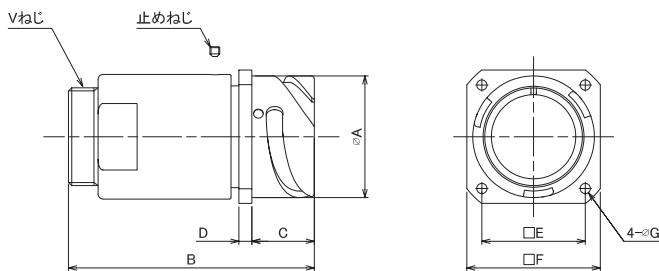
ご購入・ご使用についてのご注意

コンタクト配列 28-11

上記コンタクト配列は挿抜力が固くなります。取り外す際には、相当な力が必要になります。ご採用につきましてはご相談ください。

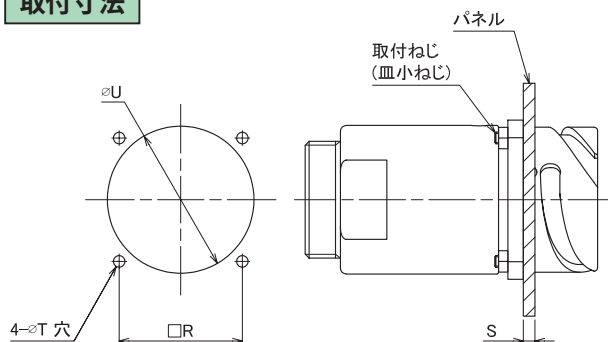
※⑥コンタクトめっき

環境条件の悪いところでは金めっきを選択してください。銀めっきはサビに弱く耐久性が金めっきに比べ低いです。



| シェルサイズ | $\phi A_{-0.3}^0$ | B 以下 | C ± 0.5 | D ± 0.5 | E ± 0.3 | F ± 0.5 | $\phi G_{+0}^{+0.3}$ | V ねじ |
|--------|-------------------|------|-------------|-------------|-------------|-------------|----------------------|------------------|
| 14S | 24.6 | 55.6 | 14.4 | 3.2 | 23.0 | 30.0 | 3.2 | 3/4-20UNEF-2A |
| 16S | 27.4 | 59.5 | 14.4 | 3.2 | 24.6 | 32.5 | 3.2 | 7/8-20UNEF-2A |
| 18 | 30.8 | 68.0 | 19.2 | 4.0 | 27.0 | 35.0 | 3.2 | 1-20UNEF-2A |
| 20 | 34.2 | 73.3 | 19.2 | 4.0 | 29.4 | 38.0 | 3.2 | 1 3/16-18UNEF-2A |
| 22 | 37.4 | 76.7 | 19.2 | 4.0 | 31.8 | 41.0 | 3.2 | 1 3/16-18UNEF-2A |
| 24 | 40.9 | 84.3 | 20.8 | 4.0 | 34.9 | 44.5 | 3.7 | 1 7/16-18UNEF-2A |
| 28 | 46.7 | 88.2 | 20.8 | 4.0 | 39.7 | 50.8 | 3.7 | 1 7/16-18UNEF-2A |
| 32 | 53.4 | 94.8 | 22.4 | 4.0 | 44.5 | 57.0 | 4.3 | 1 3/4-18UNS-2A |
| 36 | 59.6 | 99.9 | 22.4 | 4.0 | 49.2 | 63.5 | 4.3 | 2-18UNS-2A |

取付寸法



| シェルサイズ | R ± 0.12 | S 以下 | T $_{+0}^{+0.3}$ | $\phi U \pm 0.2$ | 取付ネジサイズ |
|--------|--------------|------|------------------|------------------|---------|
| 14S | 23.0 | 3.0 | 3.1 | 24.9 | M3 |
| 16S | 24.6 | 3.0 | 3.1 | 27.7 | M3 |
| 18 | 27.0 | 3.0 | 3.1 | 31.1 | M3 |
| 20 | 29.4 | 3.0 | 3.1 | 34.5 | M3 |
| 22 | 31.8 | 3.0 | 3.1 | 37.8 | M3 |
| 24 | 34.9 | 3.0 | 3.7 | 41.3 | M3.5 |
| 28 | 39.7 | 3.0 | 3.7 | 47.1 | M3.5 |
| 32 | 44.5 | 3.0 | 4.3 | 53.8 | M4 |
| 36 | 49.2 | 3.0 | 4.3 | 60.0 | M4 |

ケーブルレセプタクル

コネクタを固定せずにケーブルを中継するレセプタクルです。

BSS-H

コネクタ脱着中の断線を防止。バックシェルが長くなり、結線が容易になりました。止めねじ装備により誤回転を防止します。

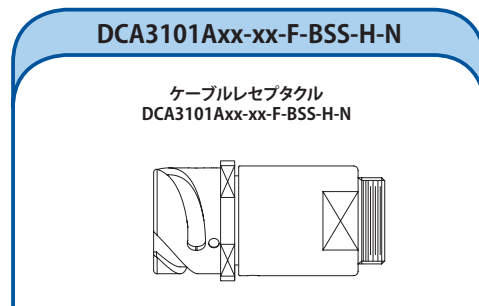
DCA3101A 32-17 S X G-F-BSS-H-N

- ① ② ③ ④ ⑤ ⑥ ⑦



| | |
|-----------|------------------------------|
| ①コネクタ形状 | 3101A：ケーブルレセプタクル |
| ②シェルサイズ | 14S、16S、18、20、22、24、28、32、36 |
| ③インサート番号 | 3～8頁参照 |
| ④コンタクト形状 | P：ピンコンタクト S：ソケットコンタクト |
| ⑤キー位置変更 | 標準位置は表記しない。7～8頁参照 |
| ⑥コンタクトめっき | G：金めっき 表示なし：銀めっき |
| ⑦バックシェル | BSS-H：止めねじ付きロングバックシェル |
| | RoHS2 対応 |

製品構成

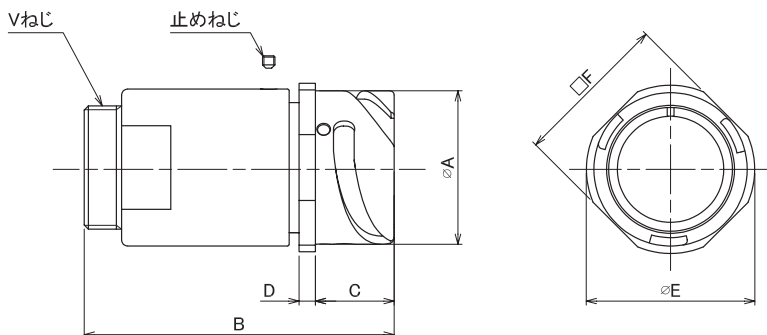


ご購入・ご使用についてのご注意

コンタクト配列 28-11

上記コンタクト配列は挿抜力が固くなります。取り外す際には、相当な力が必要になります。ご採用につきましてはご相談ください。

※⑥コンタクトめっき
環境条件の悪いところでは金めっきを選択してください。
銀めっきはサビに弱く耐久性が金めっきに比べ低いです。



| シェルサイズ | $\phi A_{-0.3}^0$ | B以下 | C ± 0.5 | D ± 0.5 | E ± 0.5 | F ± 0.5 | Vねじ |
|--------|-------------------|------|---------|---------|---------|---------|------------------|
| 14S | 24.6 | 55.4 | 14.2 | 3.2 | 29.8 | 25.4 | 3/4-20UNEF-2A |
| 16S | 27.4 | 59.5 | 14.4 | 3.2 | 32.1 | 28.6 | 7/8-20UNEF-2A |
| 18 | 30.8 | 67.8 | 19.0 | 4.0 | 34.8 | 31.7 | 1-20UNEF-2A |
| 20 | 34.2 | 73.1 | 19.0 | 4.0 | 37.8 | 34.9 | 1 3/16-18UNEF-2A |
| 22 | 37.4 | 76.5 | 19.0 | 4.0 | 41.1 | 38.1 | 1 3/16-18UNEF-2A |
| 24 | 40.9 | 84.1 | 20.6 | 4.0 | 44.6 | 41.3 | 1 7/16-18UNEF-2A |
| 28 | 46.7 | 88.2 | 20.6 | 4.0 | 50.9 | 47.6 | 1 7/16-18UNEF-2A |
| 32 | 53.4 | 94.6 | 22.2 | 4.0 | 57.1 | 54.0 | 1 3/4-18UNS-2A |
| 36 | 59.6 | 99.7 | 22.2 | 4.0 | 63.6 | 60.6 | 2-18UNS-2A |

ストレートプラグ

ストレートタイプのバックシェルが付いたプラグです。

BSS-H

コネクタ脱着中の断線を防止。バックシェルが長くなり、結線が容易になりました。止めねじ装備により誤回転を防止します。

DCA3106A 32-17 P X G-F-BSS-H-N

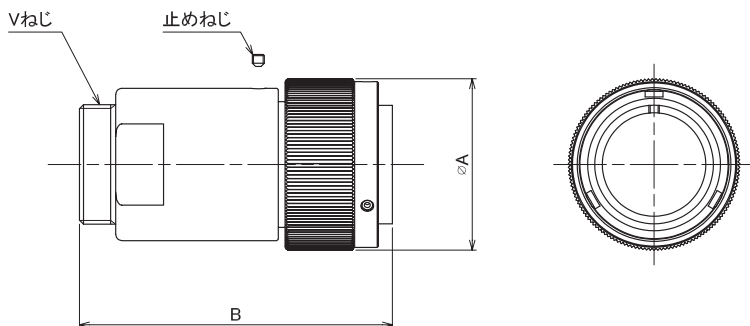
- ① ② ③ ④ ⑤ ⑥ ⑦



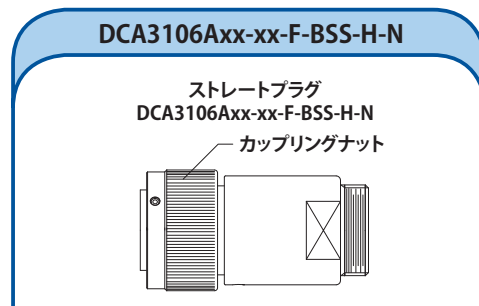
| | |
|-----------|------------------------------|
| ①コネクタ形状 | 3106A：ストレートプラグ |
| ②シェルサイズ | 14S、16S、18、20、22、24、28、32、36 |
| ③インサート番号 | 3～8頁参照 |
| ④コンタクト形状 | P：ピンコンタクト S：ソケットコンタクト |
| ⑤キー位置変更 | 標準位置は表記しない。7～8頁参照 |
| ⑥コンタクトめっき | G：金めっき 表示なし：銀めっき |
| ⑦バックシェル | BSS-H：止めねじ付きロングバックシェル |
| | RoHS2 対応 |

※⑥コンタクトめっき

環境条件の悪いところでは金めっきを選択してください。
銀めっきはサビに弱く耐久性が金めっきに比べ低いです。



製品構成



脱着時、カップリングナットを1回転(2回ひねり)で外すことができます。

ご購入・ご使用についてのご注意

コンタクト配列 28-11

上記コンタクト配列は挿抜力が固くなります。
取り外す際には、相当な力が必要になります。
ご採用につきましてはご相談ください。

| シェルサイズ | A ± 0.5 | B 以下 | V ねじ |
|--------|---------|-------|------------------|
| 14S | 29.2 | 58.5 | 3/4-20UNEF-2A |
| 16S | 32.0 | 61.8 | 7/8-20UNEF-2A |
| 18 | 36.5 | 71.4 | 1-20UNEF-2A |
| 20 | 39.9 | 76.5 | 1 3/16-18UNEF-2A |
| 22 | 43.1 | 79.9 | 1 3/16-18UNEF-2A |
| 24 | 46.6 | 87.6 | 1 7/16-18UNEF-2A |
| 28 | 53.4 | 91.5 | 1 7/16-18UNEF-2A |
| 32 | 60.1 | 96.6 | 1 3/4-18UNS-2A |
| 36 | 66.3 | 101.3 | 2-18UNS-2A |

防水ケーブルクランプ

防水バックシェルに取り付けて使用する防水ケーブルクランプです。

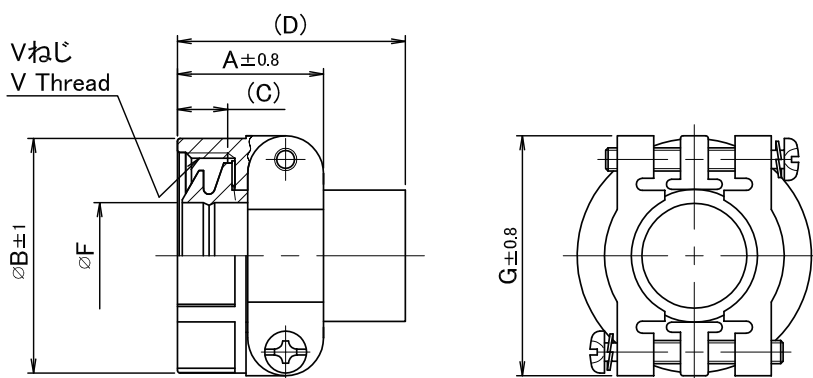
CE3057 - 12A - 1 - F (R1)

- ① ② ③



屋外用

| | |
|-----------|---------------------------|
| ①クランプサイズ | 6A、8A、10A、12A、16A、20A、24A |
| ②ブッシングサイズ | 下記表を参照 |
| ③ RoHS | (R1) : RoHS2 対応 |



| 品名 | 適合シェルサイズ | 全長 | | 外形φ B | C | D | φ F | G | 取付ねじ V | 適合ケーブル範囲 (参考) |
|--------------------|----------|------|------|-------|------|------|------|------------------|--------------|---------------|
| | | A | | | | | | | | |
| CE3057-6A-1-F(R1) | 145 | 22.2 | 24.6 | 9 | 39.5 | 9 | 27.0 | 3/4-20UNEF-2B | φ7.0 ~ 9.0 | |
| CE3057-8A-1-F(R1) | 165、16 | 23.8 | 27.8 | 9 | 40.8 | 12 | 29.4 | 7/8-20UNEF-2B | φ10.0 ~ 12.0 | |
| CE3057-8A-2-F(R1) | | | | | | 10.5 | | | φ8.5 ~ 10.5 | |
| CE3057-10A-1-F(R1) | 18 | 23.8 | 30.2 | 9 | 40.8 | 14.1 | 31.8 | 1-20UNEF-2B | φ10.5 ~ 14.1 | |
| CE3057-10A-2-F(R1) | | | | | | 11 | | | φ8.5 ~ 11.0 | |
| CE3057-10A-3-F(R1) | | | | | | 8.7 | | | φ6.5 ~ 8.7 | |
| CE3057-12A-1-F(R1) | 20 | 23.8 | 35 | 9 | 40.8 | 16 | 37 | 1 3/16-18UNEF-2B | φ12.5 ~ 16.0 | |
| CE3057-12A-2-F(R1) | | | | | | 13 | | | φ9.5 ~ 13.0 | |
| CE3057-12A-3-F(R1) | | | | | | 10 | | | φ6.8 ~ 10.0 | |
| CE3057-12A-7-F(R1) | | | | | | 17 | | | φ14.5 ~ 17.0 | |
| CE3057-16A-1-F(R1) | 24 | 26.2 | 42.1 | 9 | 40.9 | 19.1 | 43 | 1 7/16-18UNEF-2B | φ15.0 ~ 19.1 | |
| CE3057-16A-2-F(R1) | | | | | | 15.5 | | | φ13.0 ~ 15.5 | |
| CE3057-16A-4-F(R1) | | | | | | 21.5 | | | φ19.1 ~ 21.5 | |
| CE3057-16A-6-F(R1) | | | | | | 20 | | | φ18.5 ~ 20.0 | |
| CE3057-16A-7-F(R1) | | | | | | 13.5 | | | φ11.5 ~ 13.5 | |
| CE3057-16A-8-F(R1) | | | | | | 12.5 | | | φ10.5 ~ 12.5 | |
| CE3057-20A-1-F(R1) | 32 | 27.8 | 51.6 | 10.5 | 43 | 23.8 | 51.1 | 1 3/4-18UNS-2B | φ22.0 ~ 23.8 | |
| CE3057-20A-2-F(R1) | | | | | | 26.6 | | | φ24.0 ~ 26.6 | |
| CE3057-20A-3-F(R1) | | | | | | 22.5 | | | φ21.0 ~ 22.5 | |
| CE3057-24A-1-F(R1) | 36 | 29.3 | 56.4 | 12 | 44.5 | 32.5 | 58 | 2-18UNS-2B | φ30.0 ~ 32.5 | |
| CE3057-24A-2-F(R1) | | | | | | 29.6 | | | φ27.5 ~ 29.6 | |
| CE3057-24A-3-F(R1) | | | | | | 31 | | | φ29.0 ~ 31.0 | |

※必ず適合ケーブル範囲内のキャプタイヤケーブルをご使用下さい。防水タイプのバックシェルと合わせてご使用下さい。

ブッシング内径を選定する際は、ケーブル外径+1mmのサイズを選定してください。

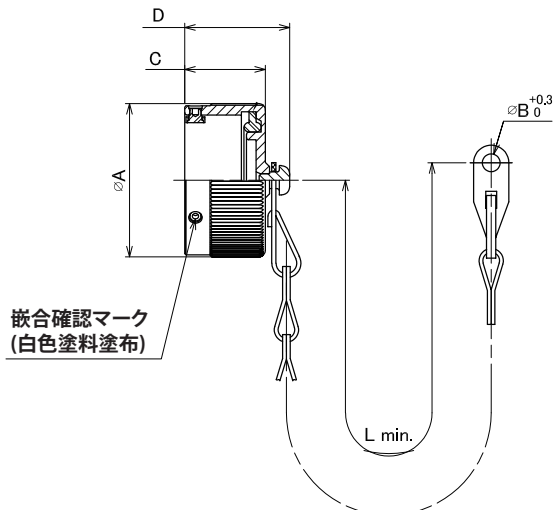
レセプタクル用キャップ

DCA シリーズコネクタ、レセプタクル用防水金属キャップです。

DCA RC - 20 - F

① ②

| | |
|------|---------------------------------|
| ①サイズ | 14S、16S、16、18、20、22、24、28、32、36 |
| ②メッキ | F：カチオン電着塗装 |



| サイズ | ϕA | ϕB | C | D | L 以上 |
|-----|----------|----------|------|------|-------|
| 14S | 29.2 | 4.3 | 15.9 | 21.7 | 110.0 |
| 16S | 32.0 | 4.3 | 15.9 | 21.7 | 110.0 |
| 16 | 32.0 | 4.3 | 19.2 | 25.0 | 120.0 |
| 18 | 36.5 | 4.3 | 19.2 | 25.0 | 120.0 |
| 20 | 39.9 | 4.3 | 19.2 | 25.0 | 135.0 |
| 22 | 43.1 | 4.3 | 19.2 | 25.0 | 135.0 |
| 24 | 46.6 | 4.3 | 19.2 | 25.0 | 135.0 |
| 28 | 53.4 | 5.5 | 19.2 | 25.0 | 180.0 |
| 32 | 59.7 | 5.5 | 19.2 | 25.0 | 180.0 |
| 36 | 66.3 | 5.5 | 19.2 | 25.0 | 180.0 |

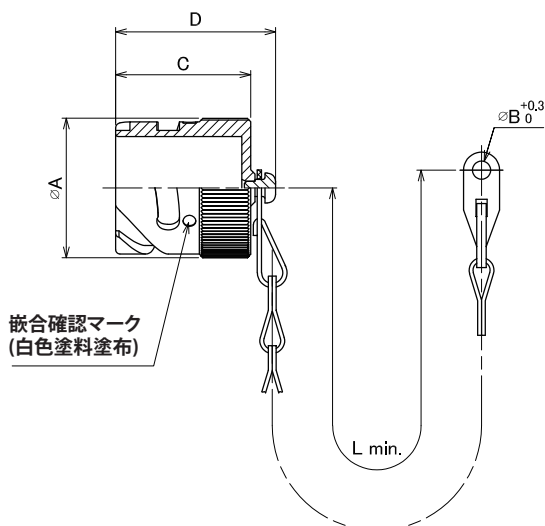
プラグ用キャップ

DCA シリーズコネクタ、プラグ用防水金属キャップです。

DCA PC - 20 - F

① ②

| | |
|------|---------------------------------|
| ①サイズ | 14S、16S、16、18、20、22、24、28、32、36 |
| ②メッキ | F：カチオン電着塗装 |



| サイズ | ϕA | ϕB | C | D | L 以上 |
|-----|----------|----------|------|------|-------|
| 14S | 26.5 | 4.3 | 23.5 | 29.3 | 120.0 |
| 16S | 29.2 | 4.3 | 23.5 | 29.3 | 120.0 |
| 16 | 29.2 | 4.3 | 31.5 | 37.3 | 135.0 |
| 18 | 32.5 | 4.3 | 31.5 | 37.3 | 135.0 |
| 20 | 36.0 | 4.7 | 31.5 | 37.3 | 150.0 |
| 22 | 39.2 | 4.7 | 31.5 | 37.3 | 150.0 |
| 24 | 42.5 | 4.7 | 31.5 | 37.3 | 150.0 |
| 28 | 48.5 | 4.7 | 31.5 | 37.3 | 210.0 |
| 32 | 55.0 | 5.5 | 31.5 | 37.3 | 210.0 |
| 36 | 61.5 | 5.5 | 31.5 | 37.3 | 210.0 |

.....

 **アイビックス技研株式会社**

〒116-0012 東京都荒川区東尾久 8-24-2

TEL : 03-3809-0581

FAX : 03-3809-0585

URL : <https://www.ivics.jp> e-mail : info@ivics.jp

カタログの内容は予告なく変更する場合があります。